

Conseil Communautaire  
57 délégués titulaires  
20 délégués suppléants

Bureau Communautaire  
28 maires  
Plus les Vice-présidents-Délégués



### Vice-Présidents

- 1er Jean Trinquier : Finances
- 2 - Sonia Arrazat : Économie - Emploi
- 3 - Jean-Paul Pailhoux : Habitat
- 4 - Valérie Rouveirol : Tourisme
- 5 - Jean Luc Requi : Ressources Humaines
- 6 - Anne Marie Fabre : Petite enfance et Jeunesse
- 7 - Jean Noël Malan : Agriculture
- 8 - Fadilha Benammar Koly : Culture
- 9 - Joëlle Goudal : Environnement et Grands Sites
- 10 - Daniel Guibal : Zones d'activités
- 11 - Gaëlle Levèque : Patrimoine- Architecture - Urbanisme
- 12 - Daniel Fabre : Régie Rurale du cadre de Vie

### Délégués

- Jean Barral : Jeunesse  
Pierre Leduc : eau et assainissement  
Frédéric Roig : Economie Sociale et Solidaire  
Bernard Goujon : Santé  
Jean-Charles Bousquet : NTIC  
Ludovic Cros : OM

8 commissions

Finances  
Tourisme  
Petite enfance Jeunesse  
Culture  
Environnement et grands sites  
Patrimoine Urbanisme Habitat  
Économie Agriculture  
Façades



## Vice-Présidents

Sonia Arrazat : Économie - Emploi

Jean Noël Malan : Agriculture

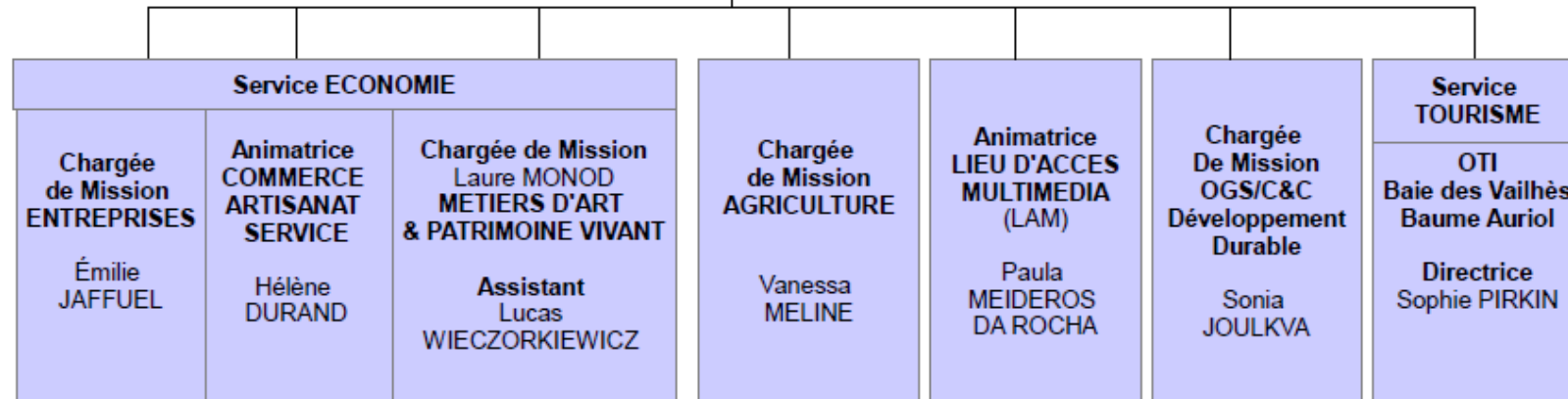
Daniel Guibal : Zones d'activités

Commission économie - agriculture Présidente Sonia ARRAZAT	
Daniel GUIBAL	Jean Noël MALAN
Daniel FABRE	Ginette CLAPIER
Jean Marc GONTARD	Gilles MARRES
Anne Marie FABRE	Jean TRINQUIER
Frédéric ROIG	Jean Michel KOSIANSKI
Jean Marc OLLAGNIER- PAGES	Pierre COSTE
Eugène CAVAILLE	Jacky POUJOL
Jose POZO	

# Pôle Développement Économique Durable



**DIRECTRICE**  
Françoise PASQUIER  
Assistante : Fatima FARHANE



# Pôle Développement Économique Durable Implantation et accompagnement d'entreprises

Une marque économique singulière : Slowbiz



Des partenariats consulaires pérennes



**C O N T E X T ,**  
**A R T**  
COUVEUSE  
CONSEIL  
FORMATION  
RÉSEAU

Un travail en réseau





# Pôle Développement Économique Durable Aménagements économiques

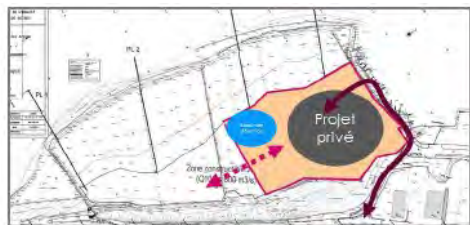
## Aménagement et commercialisation du PRAE Michel Chevalier



PAE les Rocailles, les Arques, Moulinages-Capitoul, la Méridienne, Entrée de ville de Lodève,



Des études : extension les Arques-hôtel d'entreprises Soubès, Roquelongue Le Caylar, Télétravail



# Pôle Développement Économique Durable Commerce artisanat service

L'enjeu d'une nouvelle image pour le Lodévois Larzac



*Création de l'office du commerce,  
de l'artisanat, de l'industrie et de l'agriculture*

Une modernisation des équipements de 83 entreprises - de communes





# Pôle Développement Économique Durable Métiers d'art et du patrimoine vivant

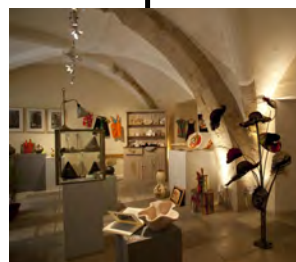
Un salon régional reconnu en novembre



Un réseau de professionnels acteurs impliqués dans les animations communautaires



Une boutique de vente



# Pôle Développement Économique Durable L'agriculture au cœur de l'économie locale

D'une première OCAGER à un programme Terra Rural



Premier enjeu : le foncier



Deuxième enjeu : la diversification





# Pôle Développement Économique Durable Emploi, Formation, Insertion

Un service de qualité aux habitants – d'un espace emploi, formation au guichet unique économie-emploi



Un LAM  
pour lutter contre la fracture numérique

Une implication aux événementiels  
en faveur de l'emploi

“ QUI FAIT QUOI? ”

1, Place Francis MORAND  
34700 LODEVE

Un pôle  
au service des citoyens  
et des entreprises



# Pôle Développement Économique Durable OGS Causses et Cévennes

Vallée du Salagou et du cirque de Mourèze



Navacelles



Causses et Cévennes

