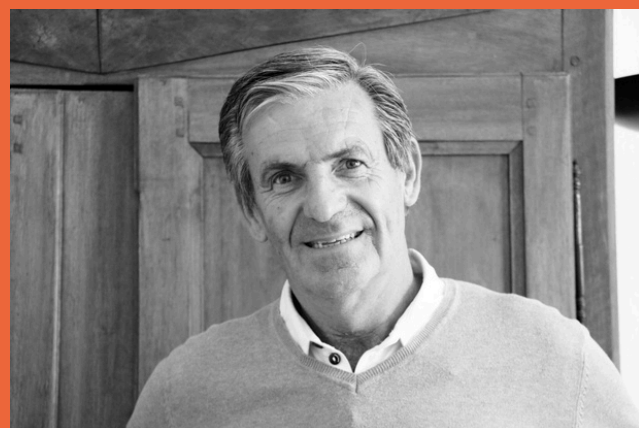


BILAN TOURISME 2024



EDITORIAL



**CLAUDE CARCELLER,
PRESIDENT DE LA
COMMISSION
TOURISME**



Un tourisme durable et innovant pour le Cœur d'Hérault

Ce bilan illustre le dynamisme et l'engagement collectif autour d'une stratégie claire : faire du Pays Cœur d'Hérault une destination durable, attractive et innovante.

Avec 2,4 millions de nuitées françaises (+1,1 %), le territoire confirme son attractivité. La progression des clientèles locales et nationales compense le recul des visiteurs étrangers. Ces résultats reflètent l'impact des actions de tous pour fidéliser les visiteurs et promouvoir une offre adaptée aux nouvelles attentes.

Des projets structurants ont également vu le jour. La boucle œnotouristique Oenovélo® reliant Gignac à la Maison du Grand Site des Gorges de l'Hérault sera bientôt inaugurée. Ce parcours, pensé pour les amateurs d'itinérance douce, valorise nos vignobles et répond aux enjeux de mobilité durable.

En parallèle, l'étude d'accueil des camping-cars, menée avec Hérault Tourisme, permettra bientôt de proposer une offre adaptée et un meilleur accueil à cette clientèle, dans le souci du respect des paysages et de nos Grands Sites.

Le Fonds Tourisme Durable, qui s'est terminé en 2024, a permis d'accompagner 33 professionnels depuis 2021, leur permettant de bénéficier d'actions concrètes et de financements pour leur transition écologique. Trois éducteurs thématiques organisés en 2024 ont renforcé la sensibilisation des acteurs aux enjeux de durabilité.

L'animation du label Vignobles & Découvertes a également connu une belle dynamique. Avec six nouveaux labellisés et des rencontres interterritoriales enrichissantes, nos réseaux se renforcent et favorisent de nouveaux partenariats.

Enfin, les outils de promotion comme la nouvelle carte « Destination Cœur d'Hérault » ou le guide « Escapade Nature sans voiture » confirment notre positionnement sur le slow tourisme et l'œnotourisme.

Ce bilan témoigne de notre capacité à mobiliser les énergies pour faire rayonner le Pays Cœur d'Hérault. Grâce à votre engagement, élus, partenaires et acteurs, nous avançons ensemble pour construire une destination où innovation, préservation et hospitalité se conjuguent harmonieusement.

À l'aube de 2025, poursuivons cette dynamique pour relever les défis à venir et renforcer l'attractivité durable de notre territoire tout au long de l'année.

SOMMAIRE

- 4 LES CHIFFRES-CLÉS DU TOURISME EN CŒUR D'HÉRAULT
- 7 STRATÉGIE TOURISTIQUE
- 8 LES MISSIONS
- 9 L'ÉQUIPE
- 10 ORGANISATION & GOUVERNANCE
- 11 ACCOMPAGNEMENT DES PROFESSIONNELS ET ANIMATION DE RÉSEAUX
- 19 DÉVELOPPEMENT D'UNE OFFRE TOURISTIQUE 4 SAISONS
- 27 PROMOTION & COMMUNICATION
- 36 ÉTUDES, PARTENARIATS ET DÉVELOPPEMENT



LES CHIFFRES CLEFS DU TOURISME

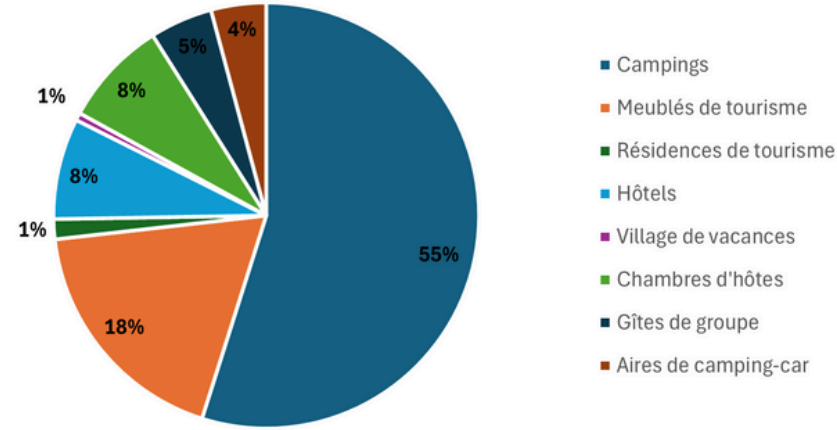
EN CŒUR D'HERAULT

La destination **Pays Cœur d'Hérault** s'étend sur 77 communes et 3 communautés de communes, et compte plus de 80.000 habitants. Avec ses 1.300 km², elle représente 21% du département de l'Hérault. Ce territoire couvre la partie héraultaise du Grand Site de France du Cirque de Navacelles. Il abrite également des communes du Grand Site de France des Gorges de l'Hérault et du Grand Site Salagou - Cirque de Mourèze.

Capacité d'accueil touristique

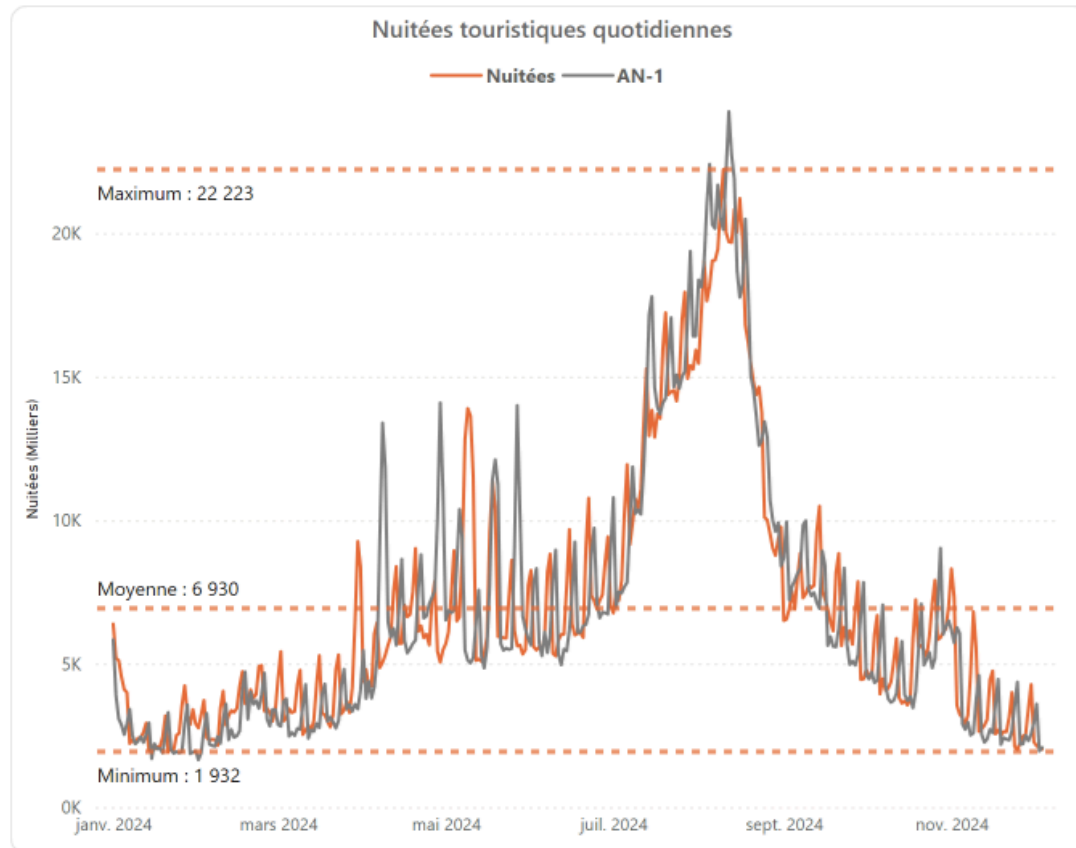
- 21 800 lits en résidences secondaires
- 8 500 lits touristiques marchands

Soit une capacité d'accueil de près de 30 400 lits touristiques

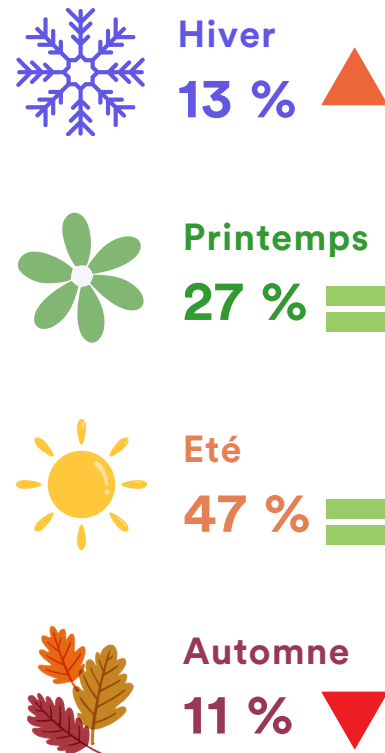


Fréquentation touristique

2,4 MILLIONS DE NUITÉES touristiques en 2024 soit + 0,4 % comparé à 2023



Données analysées jusqu'au 04/12/2024



Origine des clientèles



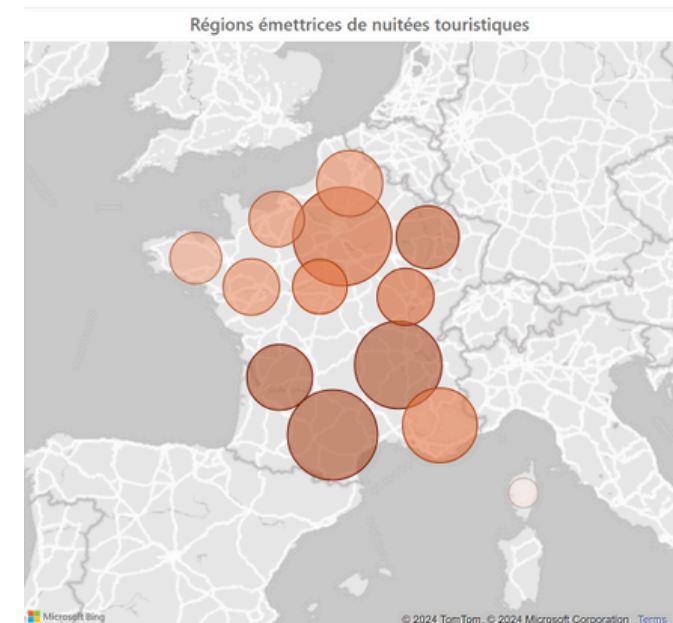
Il est à noter une progression des clientèles françaises qui compense le recul des clientèles étrangères, en particulier Allemagne, Royaume-Uni et Espagne.

1,5 MILLIONS DE NUITÉES FRANÇAISES soit 62 % de la fréquentation totale. Une progression de 1,1 % comparé à 2023

- Ile-de-France est au **1er rang** avec 22,5% des nuitées françaises.
- L'Occitanie représente plus de 17% des nuitées françaises.
- L'Auvergne-Rhône-Alpes est la **3ème** clientèle avec près de 220.000 nuitées.

Marchés français prioritaires :

1. Bouches-du-Rhône
2. Paris
3. Haute-Garonne
4. Gard
5. Rhône



0,9 MILLION DE NUITÉES ÉTRANGÈRES soit 38 % de la fréquentation totale. Une baisse de 0,8 % comparé à 2023, notamment sur la période estivale.

- 1 **Allemagne - 6,7%**
- 2 **Pays-Bas -1,5 %**
- 3 **Belgique = 0,8%**
- 4 **Royaume-Uni - 16,8 %**
- 5 **Espagne - 19,2 %**
- 6 **Suisse -1,9 %**

Ces 6 pays représentent plus de 58 % des nuitées internationales.

Le Cœur d'Hérault, une destination durable



- 3** Grands Sites de France
- 2** Parcs Naturels Régionaux
- 1** Géoparc (en cours de labellisation)
- 48** Itinéraires pédestres labellisés
- 13** Circuits cyclo
- 40** Circuits VTT
- 8** Oenorandos

Fréquentation des Grands Sites

- 600 000** Grand Site de France des Gorges de l'Hérault
- 375 000** Grand Site Salagou Cirque de Mourèze
- 250 000** Grand Site de France du Cirque de Navacelles

Fréquentation des sites de loisirs

(en nombre d'entrées)

- 301 750** Abbatiale de Saint-Guilhem le Désert
- 99 085** Grotte de Clamouse
Saint-Jean de Fos
- 50 000** Base de Plein air du Salagou
Clermont l'Hérault
- 34 141** Musée de Lodève
- 23 585** Canoë Rapido
Saint-Guilhem le Désert



STRATÉGIE TOURISTIQUE

Destination Cœur d'Hérault

A l'issue de l'étude menée entre juin 2020 et mars 2022 pour le renforcement de l'attractivité touristique du Cœur d'Hérault, le Comité syndical du Pays Cœur d'Hérault a validé « **La stratégie touristique opérationnelle Cœur d'Hérault 2022-2025** ». Les orientations de développement touristique à l'échelle Cœur d'Hérault s'articulent avec les schémas de développement touristique du département de l'Hérault et de la région Occitanie.

L'enjeu majeur est de poursuivre le partenariat engagé depuis 2005 avec les Offices de Tourisme du Cœur d'Hérault avec la coordination de la mission tourisme du Pays pour **répondre à 3 objectifs prioritaires** :

- **Positionnement et visibilité** : bâtir, incarner et valoriser une promesse claire à partir d'une offre plurielle, en se démarquant d'autres territoires voisins
- **Attractivité et consommation** : passer de l'étape au séjour et attirer des visiteurs toute l'année
- **Mise en réseau** : mieux travailler ensemble pour favoriser les synergies et les complémentarités

LES PRINCIPES SOCLES

- **L'accueil** : un accueil de qualité tout au long du parcours client, une culture de l'hospitalité qui place les habitants au cœur de la démarche et de l'innovation dans les formes d'accueil (numérique & humain)
- **Le slowtourisme** : la transition vers un tourisme raisonné et la garantie d'un territoire préservé, la possibilité d'itinérance sous toutes ses formes et une offre d'écotourisme renforcée

LE POSITIONNEMENT STRATÉGIQUE

Un positionnement commun qui axe la promesse du Cœur d'Hérault sur la rencontre et l'expérience humaine, dans un écrin d'exception marqué par les 3 Grands Sites de France.

LES 5 GRANDS AXES

1. Mobiliser, accompagner et soutenir les habitants et les acteurs locaux pour les engager autour du projet touristique de territoire
2. Mettre en œuvre une stratégie d'accueil et d'information touristique adaptée aux nouveaux usages et s'adressant à tous
3. Accompagner le développement d'une offre de tourisme durable 4 saisons typée Cœur d'Hérault, en lien avec le positionnement « arts de vivre »
4. Construire les pratiques marketing de la destination pour une communication plus responsable et plus ciblée
5. Inscrire la destination dans une logique d'excellence environnementale et bas carbone

LES CIBLES DE CLIENTÈLES

La stratégie s'adresse à 4 cibles de clientèles prioritaires :

- 1er cercle : clientèle locale et régionale
- 2nd cercle : clientèle nationale (IDF, HDF) et d'Europe du nord

	1. Le « break immersif » pour les citadins <ul style="list-style-type: none">▪ Habitants des centres urbains de proximité (Montpellier, Nîmes, Béziers, Marseille, Toulouse...)▪ Ecotouristes/ touristes de nature et slow sportifs (couples, groupes d'amis)
	2. Le séjour en famille ou en tribu <ul style="list-style-type: none">▪ Le public d'individuels (familles, couples et petits groupes d'amis) dont <u>oenotouristes</u> et épicuriens
	3. La clientèle « escale » et itinérante <ul style="list-style-type: none">▪ Itinérants « sportifs » : grande itinérance, GR, Grande Traversée...▪ Itinérants « culturels » : pour tous les équipements dédiés à l'Histoire, la connaissance...
	4. Les résidents, leurs familles et amis <ul style="list-style-type: none">▪ Les habitants du territoire, résidents permanents et secondaires

LES MISSIONS

Dans la continuité des actions engagées depuis plusieurs années, le Pays Cœur d'Hérault fédère et accompagne les acteurs touristiques autour de thématiques ciblées, notamment œnotourisme et tourisme durable.

La feuille de route opérationnelle pour 2022-2025 inscrit 12 actions prioritaires :

1. Accompagner et conseiller les professionnels et porteurs de projets touristiques sur les thèmes de l'œnotourisme et du tourisme durable
2. Engager une réflexion visant à redéfinir les modalités de partenariat entre les OT et les professionnels du tourisme
3. Définir un concept d'habitant ambassadeur permettant d'engager les résidents autour du projet touristique du territoire
4. Actualiser et prioriser les supports d'information touristique à l'échelle Cœur d'Hérault
5. Renforcer la connaissance des flux et les échanges d'expériences en matière d'accueil et de diffusion de l'information touristique, dans la perspective d'un SADI
6. Créer, promouvoir et commercialiser des offres expérientielles thématiques 4 saisons
7. Actualiser la stratégie de développement de l'œnotourisme à l'échelle Cœur d'Hérault
8. Renforcer la mission d'observation touristique et prospective à l'échelle Cœur d'Hérault
9. Mettre en place des actions de promotion responsables, mutualisées et ciblées
10. Améliorer le parcours visiteur et l'information sur les déplacements en transports en commun et mobilités douces
11. Relancer les « Escapades Nature sans voiture » inter Grands Sites
12. Renforcer les bonnes pratiques en matière de développement durable dans les OT et mutualiser sur la démarche RSE

UNE MISSION TRANSVERSALE

Le Pays Cœur d'Hérault assure une mission de coordination et de représentation des intérêts de la destination auprès des partenaires touristiques ou institutionnels aux niveaux départemental et régional.

A ce titre, il est sollicité par ses membres pour l'accompagnement de dossiers ou de projets touristiques d'intérêts communautaires. Selon les besoins et le type de demande, le Pays peut mobiliser des crédits spécifiques.

COORDINATION DU PLAN D' ACTIONS

Définition du budget prévisionnel et de sa répartition, du calendrier prévisionnel des actions à engager, mobilisation des parties prenantes, coordination et suivi des réalisations (supports de communication, organisation de formations, d'événements...)

PILOTAGE DES ACTIONS

Le Pays a été identifié comme chef de file de 9 actions sur 12. Les 3 autres sont pilotées par chacun des 3 offices de tourisme.

MAITRISE D'OUVRAGE DES PROJETS / ETUDES

Rédaction des cahiers des charges en lien avec les Offices de tourisme et partenaires concernés, organisation des consultations, sélection des candidats, notification et exécution des marchés...

SUIVI ADMINISTRATIF ET FINANCIER

Réalisation et suivi des demandes de subventions, relations avec les financeurs, collecte des participations financières auprès des partenaires, rédaction et présentation des bilans, préparation des instances, etc.

L'ÉQUIPE

LA MISSION TOURISME DU PAYS CŒUR D'HÉRAULT



2,3 Équivalents Temps Plein



Magali Léon-Philip

Responsable Pôle Tourisme & Culture
Tél. : 04 67 02 93 21 / 06 26 34 47 93
Mail : magali.leon-philip@coeur-herault.fr

Coordination générale
CODIR / COTEC / Commissions / COPIL
Suivi administratif et financier
Actions transversales / de développement
Observatoire



Valérie Affre

Chargée de mission « Tourisme durable »
Tél. : 04 67 02 93 20 / 06 21 31 98 52
Mail : valerie.affre@coeur-herault.fr

Accompagnement des pros Tourisme durable
Animations de sessions thématiques
Éditions
Suivi des actions TD, Grands Sites
Animation des COTEC



Juliette Coté

Chargée d'Oenotourisme & Promotion
Tél. : 04 67 02 93 21 / 06 26 34 47 93
Mail : juliette.cote@coeur-herault.fr

Animation du réseau V&D
Événementiels V&D
Promotion & Communication (réseaux sociaux,
LN...)
Suivi des COTEC



ORGANISATION & GOUVERNANCE

Le Pays Cœur d'Hérault est chargé d'animer les instances de concertation avec les partenaires pour la bonne mise en œuvre du plan d'actions (convocation, préparation des ordres du jour et supports, animation, compte-rendu, etc.).

12 réunions ont été organisées en 2024.

LE COMITÉ DE DIRECTION (CODIR)

Le CODIR est l'instance de pilotage technique, chargée d'assurer la mise en œuvre du projet touristique partagé à l'échelle Cœur d'Hérault, et d'en assurer le suivi. Il supervise les chantiers, veille à la bonne conduite des comités techniques, et valide techniquement les étapes de réalisation.

Il se réunit régulièrement pour des points d'étape intermédiaires dans l'année.

7
CODIR
en 2024

LE COMITÉ TECHNIQUE (COTEC)

Le COTECH est l'instance de travail chargée d'assurer la mise en œuvre et le suivi du projet plan d'actions partagé à l'échelle Cœur d'Hérault.

Il se réunit autant de fois que de besoins et dans le prolongement du CODIR pour mettre en œuvre les actions.

2
COTEC
en 2024

LA COMMISSION TOURISME

La Commission Tourisme est l'instance consultative et de concertation chargée d'assurer le suivi du projet touristique partagé à l'échelle Cœur d'Hérault. Elle a pour rôle de proposer, suivre et évaluer les projets touristiques portés par le Pays Cœur d'Hérault.

Elle se réunit à minima une fois par an, sur convocation du Président de Commission.

1
COMMISSION
le 12/12/24

LE COMITE DE PILOTAGE (COPIL)

Le COPIL définit et valide les choix stratégiques du projet préalablement soumis par les membres du COTEC : objectifs et périmètres des projets, dates ou calendrier de réalisation, allocation des budgets, etc.

2
COPIL
en 2024



ACCOMPAGNEMENT DES PROFESSIONNELS & ANIMATION DE RESEAUX

Le Fonds Tourisme Durable

De 2021 à 2024, le Pays Cœur d'Hérault a signé une convention tripartite (Hérault Tourisme, Parc Naturel Régional du Languedoc et Pays) avec l'ADEME pour accompagner de manière personnalisée des professionnels (restaurateurs et hébergeurs) qui souhaitent accéder à des financements dans le cadre de leur transition écologique.

33 professionnels ont été accompagnés et **12 ont pu bénéficier d'aides financières.**

En 2024 :

- 2 comités de suivi par mois avec l'ADEME et tous les partenaires Occitanie (CCI, ADT, CRLO)
- 1 atelier / formation organisés par l'ADEME et les partenaires Occitanie sur l'écolabel européen
- Finalisation de la Convention Fond Tourisme Durable en juin 2024

Quelques exemples d'actions financées



Bâche piscine



Réfection des volets en bois



Cuves récupération eau de pluie

Les chiffres clés du Fonds Tourisme Durable

- 33 professionnels accompagnés et 12 bénéficiaires depuis 2021
- 143 282.57 € alloués depuis 2021
- 241 490.34 € d'investissements réalisés par les professionnels
- Répartition du Fonds Tourisme Durable sur le territoire :
 - * Lodévois et Larzac : 7 diagnostics / 5 dépôts de dossiers / 96 100 € d'investissements réalisés / 57 230 alloués
 - * Vallée de l'Hérault : 5 diagnostics / 4 dépôts de dossiers / 56 886 € d'investissements réalisés / 32 636 € euros alloués
 - * Clermontais : 5 diagnostics / 3 dépôts de dossiers / 88 504 € d'investissements réalisés / 53 415 € alloués

Accompagnement vers la transition énergétique

Face aux défis environnementaux, le Pays Cœur d'Hérault a engagé depuis 2021 une démarche proactive pour accompagner les professionnels du tourisme vers des pratiques plus durables. À travers des actions concrètes comme des éducteurs thématiques et la mise en place d'une dynamique collective sur la gestion des déchets, nous avons soutenu la transition écologique pour les professionnels du territoire.

- **Organisation de 3 éducteurs à l'attention des professionnels du tourisme :**

- **“Economiser l'eau” le 14/05** : St Jean de Fos, visite Oyas Environnement et l'Hostel Les Diablotins. Déjeuner produits de saison (Maison Romeu) et dégustation des vins du Domaine des Conquêtes à Aniane. Visite de la Bergerie des Rêves à Puéchabon. Présentation des missions d'Aquatech Innovation.
- **“Economie circulaire” le 28/06** : Au Greet Hôtel (Accor) à Mauguio, intervention des entreprises Ecomatelas (reconditionnement de matelas), Les Alchimistes (valorisation des déchets), Retouch'up (réemploi et remise en états de biens d'aménagement), Scop 3 (recyclage de mobilier). Déjeuner zéro déchets.
- **“Biodiversité, accueillir la nature” le 10/09** : Découverte du Gîte le Rocadel, Atelier “créer son potager” avec le réseau des jardiniers du Parc du Haut Languedoc, “Accueillir les oiseaux” avec la LPO Occitanie. Déjeuner avec des produits locaux de saison. Atelier “Favoriser la biodiversité de son hébergement et restaurant”.

- **Mise en place d'une dynamique de territoire auprès des professionnels :**

- **Comment améliorer les pratiques de gestions des Déchets** avec le Syndicat Centre Hérault, les Offices de Tourisme, les Services des Communautés de Commune, les Grands Sites : un questionnaire diffusé auprès des professionnels du tourisme du territoire entre février et septembre 2024 a recueilli 49 réponses.

3 groupes de travail vont commencer en 2025 :

1. Communication et sensibilisation (07/01)
2. Tri hors foyer (14/01)
3. Accompagnement des professionnels (21/01)

BOOSTEZ VOTRE TRANSITION ECOLOGIQUE

4 RENDEZ-VOUS, 4 THEMATIQUES !
 14 MAI ~~EAU~~, ECONOMIE CIRCULAIRE, BIODIVERSITE, ECO LABELS

28 JUIN MAUGUIO
 PENSER ECONOMIE CIRCULAIRE

10 SEPTEMBRE LE ROCADEL
 ACCUEILLIR LA NATURE

NOVEMBRE
 COMPRENDRE LES ECO LABELS

GRATUIT ET OUVERT A TOUS SUR INSCRIPTION !

VISITES D'ETABLISSEMENTS TOURISTIQUES, PRESENTATION DE SOLUTIONS INNOVANTES !

INFORMEZ-VOUS, VISITEZ, ECHANGEZ LORS DE CES JOURNEES ORGANISEES POUR VOUS RESTAURATEURS ET HEBERGEURS

JE VEUX M'INSCRIRE ET / OU RECEVOIR LE PROGRAMME

Logos: Tourisme Hérault, Parc régional du Haut Languedoc, Pays Cœur d'Hérault, République Française, ADEME

TOURISME DURABLE



1er groupe / Eductour "Economiser l'eau" à l'Hostel les Diablotins



Visite d'Oyas Environnement



"Economie circulaire" : Présentation Ecomatelas



"Biodiversité" : Atelier créer son potager

Implication dans les réseaux Tourisme durable

L'enjeu du tourisme durable impose de travailler en synergie, de se coordonner avec les stratégies au plan régional et national et de rester en veille sur les pratiques. La mission Tourisme a ainsi participé activement à différents temps forts en 2024 :

Sur le plan national :

- Webinaire ADEME des bonnes pratiques (éducateurs et travail en réseau)

Avec les partenaires du Fonds Tourisme Durable (Hérault Tourisme et Parc Naturel Régional du Haut-Languedoc) :

- Organisation des 3 éducateurs thématiques (Eau, Economie circulaire, Biodiversité)
- 5 ateliers sur l'après Fond tourisme Durable et l'accompagnement des professionnels sur des démarches plus vertueuses (écolabels, malles...)
- Réflexion sur une coopération avec la CCI Hérault pour un accompagnement des professionnels du tourisme

Avec le réseau national des Acteurs du Tourisme Durable en tant que membre ATD :

- Participation aux Universités du Tourisme Durable à Bordeaux sur la thématique "Nouveaux récits pour qui ? pourquoi ?"
- Grâce au réseau, partage de bonnes expériences sur le tourisme durable

Avec le Comité Régional du Tourisme Occitanie :

- Participation à la 1ère journée des acteurs du Tourisme Durable en Occitanie
- Participation aux Journées Convergences à La Grande-Motte

Sur le territoire du Pays Cœur d'Hérault :

- Participation à un petit déjeuner "Remue méninges" organisé par l'Office de Tourisme du Lodévois et Larzac : présentation des malles et du label Vignobles et Découvertes



Animation du réseau Vignobles & Découvertes

Depuis 2015, le Pays Cœur d'Hérault est pilote du label Vignobles & Découvertes pour la destination *Languedoc, Cœur d'Hérault*. Le label a été renouvelé 2 fois depuis sa première obtention.

L'animation du réseau des professionnels porteurs de la marque pour structurer l'oenotourisme sur le territoire s'est poursuivie en 2024 autour de la dynamique Vignobles & Découvertes, en concertation avec les représentants des filières touristiques et viticoles.

Les nouveaux labellisés 2024

6 NOUVEAUX LABELLISÉS :



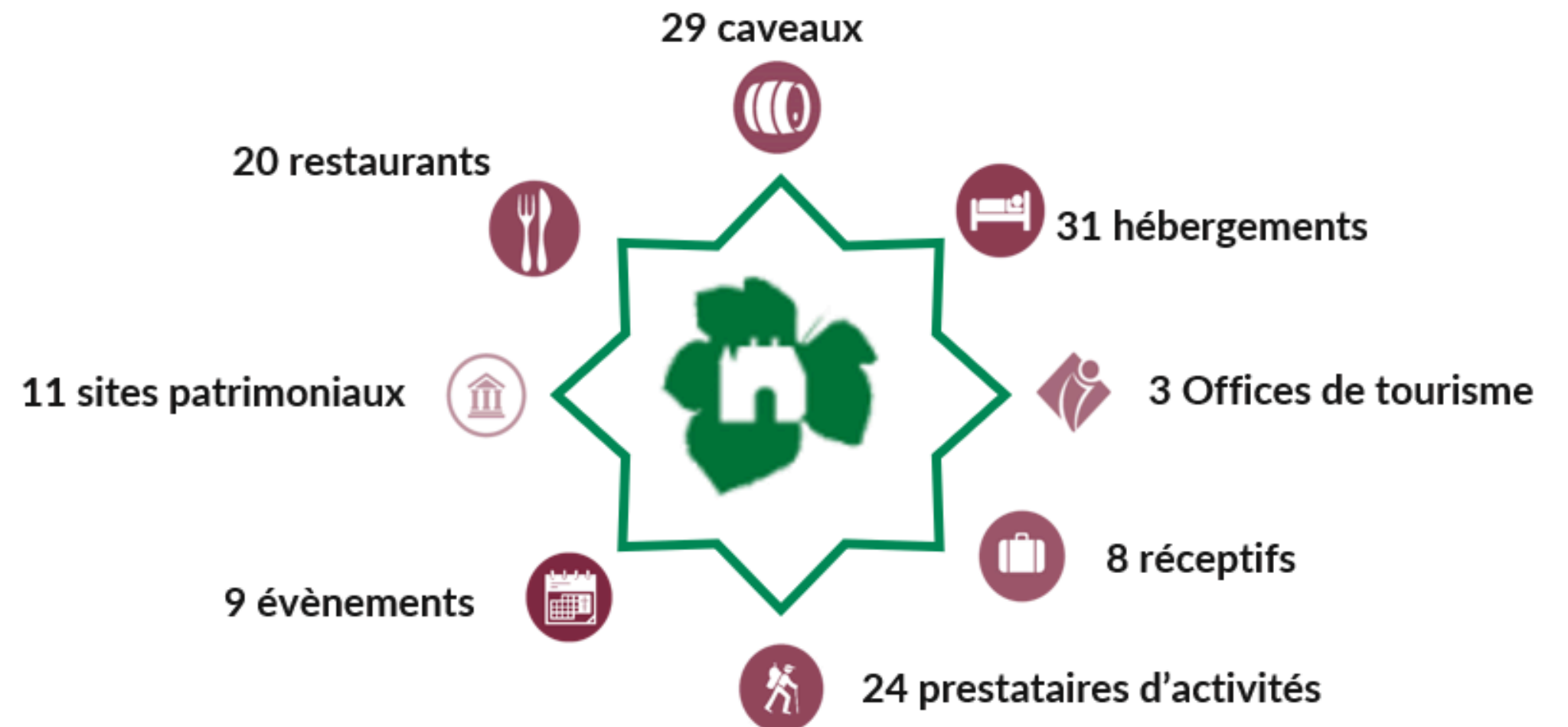
LA TOUR D'ASPIRAN
DOMAINE DE PIERREFONT



RESTAURANT Ô TOUR DE LA TABLE



EPICERIE DES RUFFES
E-VAZION
OFFICE DES MONITEURS DU LANGUEDOC



Répartition des 135 professionnels labellisés
par filière en 2024

Communication interne du réseau Vignobles & Découvertes



- Mise à jour du **Guide de l'Ambassadeur 2024**

WEBINAIRE - CONSTRUIRE SON OFFRE OENOTOURISTIQUE



- Mise à disposition de **2 webinaires et fiches pratiques** pour accompagner les labellisés dans la commercialisation de leurs offres



- Envoi de **6 lettres numériques d'information** aux professionnels et partenaires (270 personnes)
--> **Taux d'ouverture moyen 47%**
- Relai des **initiatives et actus des labellisés sur les réseaux et sur la lettre numérique**



Les actions d'animation de réseau

Une année riche en partenariats et en rencontres...

En 2024, la destination *Languedoc Cœur d'Hérault* a eu le plaisir de collaborer avec d'autres destinations Vignobles & Découvertes afin d'échanger sur des bonnes pratiques d'animations de réseau, de découvrir des offres oenotouristiques différentes, de faire du lien entre les professionnels. Nous avons donc eu le plaisir de recevoir pendant 3 jours au mois de mars, la destination Vienne-Condrieu, puis, au mois d'octobre la destination voisine Thau en Méditerranée.

Les afterworks pour initier les professionnels à la dégustation de vin ont également été réitérés. Ces animations permettent aux labellisés de se rencontrer, créer du lien et des partenariats.



RENCONTRES ANNUELLES DU LABEL

29 février

Présentation du bilan des actions 2023 et du plan d'actions 2024
Restitution de l'étude sur l'offre oeno avec Avinoé
Temps convivial autour d'un verre



ACCUEIL DESTINATION VIENNE-CONDRIEU

17 au 19 mars

Accueil d'une vingtaine de professionnels en Cœur d'Hérault pendant 3 jours, visite de chaque territoire
Organisation d'un temps d'échanges et dégustation de vin avec nos labellisés



AFTERWORK AU CAFÉ DE LA PLACE À OCTON AUTOUR DU TERROIR DU SALAGOU

25 avril

3 vignerons et 3 cuvées présentés
1 animation d'initiation à la dégustation
15 professionnels réunis
Tapas préparés par le restaurant



PARTENARIAT THAU EN MÉDITERRANÉE

Toute l'année

Deux éducteurs organisés sur chaque destination : mise en avant des offres oenotouristiques
Échanges sur les bonnes pratiques et sur l'animation des référentes V&D



DÉVELOPPEMENT D'UNE OFFRE TOURISTIQUE 4 SAISONS

Valoriser l'expérience Escapade Nature Sans voiture

Le territoire Cœur d'Hérault est riche de 3 Grands Sites de France (labellisés ou en cours de labellisation).

C'est à l'initiative du Réseau des Grands Sites de France, qu'en 2018 a été réalisée la première "Escapade nature sans voiture" dans les Grands Sites de France de l'Hérault. Cette escapade s'adresse aux urbains qui n'ont pas de voiture, à ceux qui n'en peuvent plus des embouteillages du dimanche soir, à tous ceux qui veulent vivre une authentique expérience d'immersion.

L'objectif : montrer qu'il est facile d'explorer les multiples facettes des Grands Sites en utilisant exclusivement des modes de déplacements doux (vélo, train, marche à pied, bateau...), et ce depuis chez soi.

En 2023, le guide des Escapades Nature a été remis à jour.

Réalisation 2024 et préparation 2025

- Créations de 4 offres de commercialisation autour de Grands Sites :
 - Ces produits s'adressent essentiellement à une clientèle de proximité (Montpellier, Toulouse, Marseille...).
 - Les hébergeurs proposés devront être ouverts toute l'année, être si possible labellisés Accueil Vélo ou à minima proposer un lieu de rangement des vélos sûr et une possibilité de recharge.
 - Il sera proposé une nuit avant et après en option
 - Deux hébergements seront proposés (1 dortoir / 1 hôtel ou gîte)
 - Circuits 3 jours / 2 nuits
- Réflexion sur l'organisation d'une journée de territoire avec l'ensemble du personnel des 3 Offices de tourisme et le Pays en Mars 2025
- Plan de communication pour diffuser et promouvoir ces circuits



Les outils déployés pour la promotion de l'offre

Dans le prolongement du travail mené sur la structuration de l'offre, la commercialisation nécessite des outils de communication adaptés. Dans l'objectif de valoriser une offre "4 saisons" auprès des clientèles-cibles identifiées, une première session de tournage a pu être réalisée en lien avec les offres du Fascinant Week-end sur la Vallée de l'Hérault.

La série "automne" réalisée en 2023 a été complétée en 2024 par des reportages photos et vidéos "Printemps" (en Lodévois & Larzac). La version "Hiver" (Clermontais) est prévue en janvier.



Reportage photos réalisé en juin par le photographe Olivier Octobre, en partenariat avec Hérault Tourisme

Vidéo "Séjour ressourçant à deux en Lodévois & Larzac" réalisée par Aléthia, en partenariat avec Hérault Tourisme

Création de la 2ème Oenovélo de l'Hérault

Dans la continuité des Oenorandos, le Département souhaite décliner sous le même format les Oenovélos. Les touristes à vélo représentent une opportunité de développer des offres slow tourisme innovantes, de décarboner les mobilités touristiques et de favoriser la création de services associés aux modes de déplacements doux et actifs : labellisation Accueil Vélo.

Suite à une concertation en 2023, le Pays Cœur d'Hérault et ses partenaires se sont positionnés sur la création d'une Oenorando depuis Gignac à la Maison du Grand Site des Gorges de l'Hérault, en passant par des grands domaines viticoles.

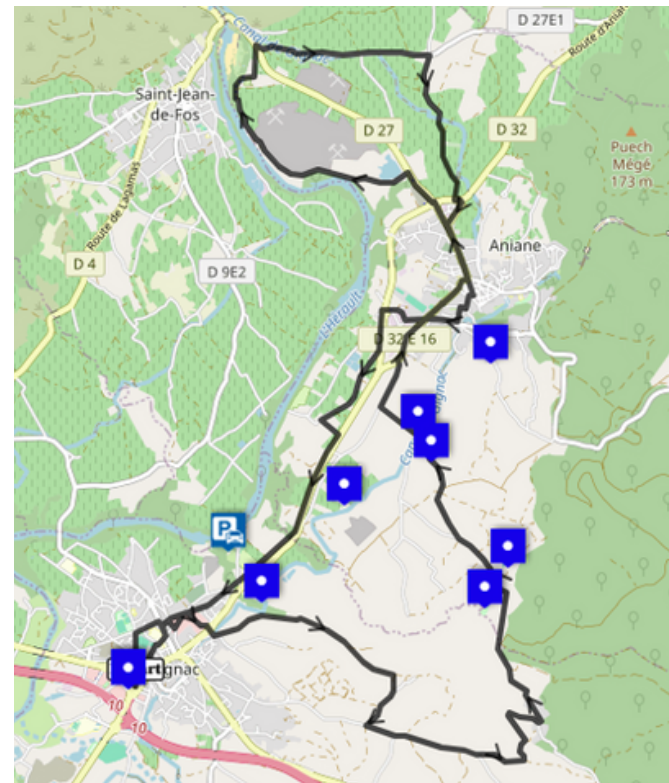
UNE OENOVÉLO C'EST :

- Un point de départ accessible en transport en commun
- Des services adaptés aux cyclistes :
 - Location de vélos possible
 - Étapes labellisés Accueil vélo : caves, sites, restaurants, hébergements (parcours itinérants)
 - Transport des commandes de vin
 - Transport des bagages (parcours itinérants)
- Des parcours cohérents du point de vue paysager et des activités adaptées suivant la clientèle
- Au moins une animation par an par parcours
- Une communication coordonnée, efficace et responsable (en particulier sur la consommation de vin)
- Une déclinaison de l'Oenotour, valorisant les modes de déplacements doux et notamment le vélo, au travers des parcours balisés à travers le vignoble dans l'Hérault
- Pour valoriser les domaines viticoles ou caves coopératives souhaitant réserver un accueil privilégié aux cyclistes
- Pour 4 cibles de clientèles privilégiées : Les familles / Les épicuriens / Les itinérants court-séjour / Les micro-aventuriers recherchant une expérience à proximité



Création de la 2ème Oenovélo de l'Hérault

Le projet d'Oenovélo est coordonné localement par la destination Vignobles & Découvertes Languedoc, Cœur d'Hérault, en partenariat avec la Communauté de communes et l'Office de tourisme intercommunal Vallée de l'Hérault et les représentants de la filière viticole.



CARACTERISTIQUES

- 1 circuit de 26 Km – Très facile
- Départ du pôle d'échange multimodal à Gignac et un point de départ supplémentaire plus sécurisé au parking de la Meuse
- Voies sécurisées : 1 chaucidou, 1 voie verte, 1 piste cyclable, routes peu fréquentées
- Traversée du vignoble de Gignac-Aniane , 1 passage par le Pont du Diable et le centre d'Aniane
- 2 Points de vigilance : rond-point Boulevard Pasteur, traversée de la route de Saint-Guilhem au niveau du Pont du Diable
- Cible prioritaire : Quincados et Jeuniors épcuriens

Destination Vignobles - le salon dédié à l'oenotourisme

Ce salon, organisé par Atout France, a lieu tous les deux ans dans une région viticole et est dédié aux offres oenotouristiques Vignobles & Découvertes. Il attire exclusivement des Tour Opérateurs du monde entier. Le CRTLO produit lors de chaque édition du salon un catalogue et le présente sur un stand dédié à la région Occitanie. L'agence réceptive les Pépites du Sud, membre du réseau V&D qui travaille avec de nombreux professionnels du réseau tient également un stand .



165 TO internationaux issus de 46 pays / 40 TO rencontrés



DIFFUSION DU CATALOGUE DU COMITÉ RÉGIONAL DU TOURISME

Une offre oenotouristique présentée par territoire :

- L'Oenotour + Pique-nique du Domaine de la Dourbie
- Visite & dégustations de Terrasses du Larzac à la Grotte de Labelil
- Circuit oenotourisme Château Capion et Gueuleton des Conquêtes à Aniane

REPRÉSENTATION PAR L'AGENCE RÉCEPTIVE LES PÉPITES DU SUD

Présentation de la destination et des professionnels du réseau Vignobles & Découvertes
Bons retours : la destination et le Languedoc en général suscite l'intérêt des TO internationaux

Le Comporte, le sac à dos vigneron - Phase 2

Le concept

Une randonnée au cœur des vignobles avec les enfants ? Beaucoup de parents hésitent à se lancer dans l'aventure... plus d'excuses maintenant ! Grâce au « Comporte », sac à dos astucieux dont le nom s'inspire de la cuve cerclée de fer que portaient les vendangeurs, l'idée de découvrir le vignoble et les vignerons en s'amusant est désormais possible.

Emprunté à la journée chez l'un des prestataires Vignobles & Découvertes de la destination, Le Comporte se compose de deux parties : un sac à dos pour les parents avec le nécessaire pour déguster et une musette enfant détachable contenant différents outils pour découvrir le vignoble en s'amusant. Une nappe pique-nique avec un jeu de l'oie sur le métier de vigneron permet de passer un bon moment de partage en famille au moment de la pause casse-croûte.

Personnalisés, chaque Comporte porte fièrement le prénom d'un(e) vigneron(ne) du territoire, gravé sur une poche en tissu réalisée à partir de leurs vêtements de travail, collectés spécialement pour ce projet. Tous différents, les sacs sont réalisés à partir de bâches publicitaires recyclées par un atelier d'insertion montpelliérain qui a cousu l'ensemble des Comportes. Un sac durable pour découvrir les vignobles en mode « slow » !

Lancé par le Pays Cœur d'Hérault, le « Comporte » a été réalisé dans le cadre d'un projet de coopération européen Leader avec trois autres destinations françaises labellisées « Vignobles & Découvertes » : Minervois, Saint-Chinian, Faugères et Haut-Languedoc ; Vidourle-Camargue ; et Entre-deux-Mers Tourisme.

Le concept créé, Le Comporte est disponible en prêt gratuit auprès de 18 Ambassadeurs sur la destination (hébergeurs et vignerons essentiellement). Il n'a cependant pas été suffisamment "appropriés" par les professionnels, il faut à présent les aider à passer du concept à une véritable offre oenotouristique. Dans cet objectif de qualification et de développement, un travail sur la phase 2 de la Coopération LEADER a pu être démarré en 2023 avec les partenaires du projet :

- Identification des améliorations techniques à apporter : ajout d'une pochette isotherme, réparation des dégradations, réassort des objets si besoin...
- Animation des ambassadeurs pour renforcer l'offre autour et avec le Comporte
- Mise en place d'une stratégie de communication et de promotion pour accompagner les pros sur l'utilisation du sac
- Déclinaison des outils pour déployer un espace "enfants" dans le caveau
- Réflexion sur l'ouverture du concept à d'autres destinations



Le Comporte, le sac à dos vigneron - Phase 2

6 réunions ont été organisées en 2024 pour travailler sur la phase 2 du projet de coopération “Le Comporte” :

- Mise en place d'un questionnaire de retour sur l'activité du sac chez les ambassadeurs à l'échelle des 4 territoires. L'idée était de faire un état lieux de son utilisation au sein de la structure, ce qui fonctionne ou pas, du besoin de changer certaines pièces, etc...

➔ **35 réponses / 100 Ambassadeurs qui ont permis d'orienter 4 axes de travail prioritaires :**

- 1) Animation des Ambassadeurs
- 2) Amélioration et entretien du sac à dos
- 3) Communication et commercialisation du concept
- 4) Développement d'un espace enfants au sein des caves viticoles
- 5) Ouverture du concept à d'autres destinations (demandes)

Les quatre territoires n'étant pas au même stade de déploiement du programme LEADER et en matière d'animation du réseau d'ambassadeurs, il a été convenu de faire une pause dans cette coopération au premier semestre 2025.

Une éventuelle relance de la phase 2 sera arbitrée en juin 2025.





PROMOTION & COMMUNICATION

Lancement de saison

Fort du travail partenarial mené depuis de nombreuses années, le Pays Cœur d'Hérault et les 3 Offices de tourisme du territoire se sont associés le 05 avril 2024 pour un **lancement commun de la saison touristique 2024**, en présence des partenaires et de la presse. Le Mas de Riri, magnifiquement situé au bord du lac du Salagou, accueillait l'évènement.

Élus et techniciens du Pays, des Communautés de communes, des Offices de tourisme, des Grands Sites et du Département ont rappelé les points forts de la destination, axés autour du tourisme durable et de l'oenotourisme.

L'opportunité pour les élus de souligner également le caractère exceptionnel et la beauté de ce territoire avec pas moins de 3 Grands Sites de France sur le périmètre du Pays : le Cirque de Navacelles, les Gorges de l'Hérault et le Salagou - Cirque de Mourèze.

A cette occasion, des outils touristiques clés conçu à l'échelle du Pays Cœur d'Hérault, avec le concours des trois intercommunalités et orientés slow tourisme, ont été présentés :

- **la nouvelle carte de Carte Destination** qui présente les coups de cœur et expériences à vivre
- **la nouvelle édition du guide « Escapade nature sans voiture »** qui permet de découvrir les 3 Grands sites du Cœur d'Hérault en mobilité douce

Les représentantes des 3 Offices de Tourisme ont également présenté un tour d'horizon des grands rendez-vous de la saison touristique 2024, et annoncé les lancements de saison touristique de chaque Office de Tourisme.

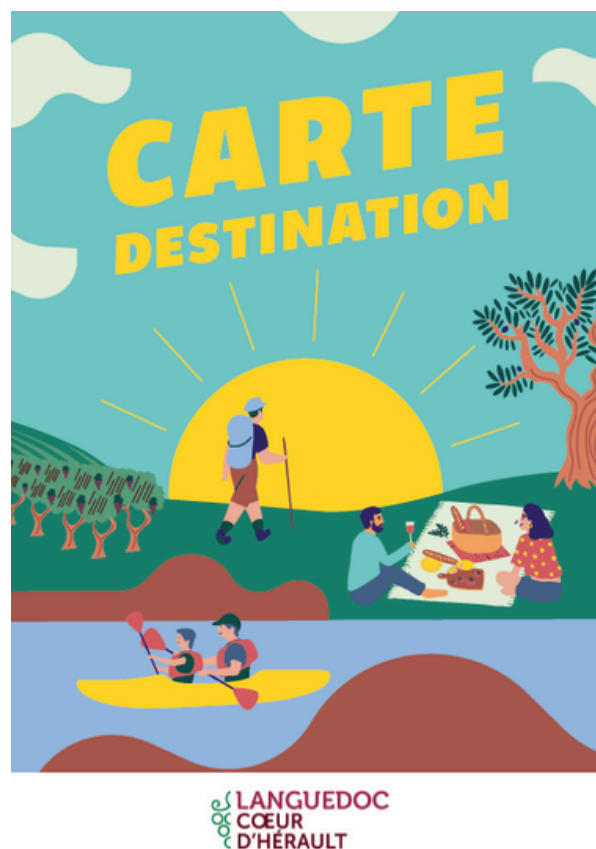


NOUVEAUTÉ 2024

Actions marketing 2024

Afin de renforcer la notoriété de la destination auprès des clientèles, des actions de promotion ont été mises en 2024.

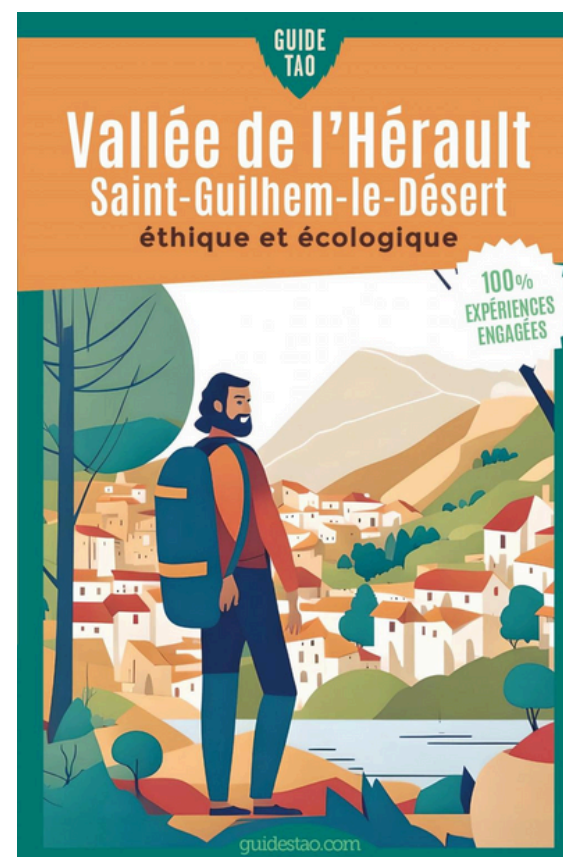
Afin de maximiser la portée de ces actions, le plan d'actions est travaillé chaque année avec nos partenaires touristiques : les offices de tourisme de la destination, Hérault Tourisme, le Comité Régional du Tourisme & des Loisirs Occitanie, etc.



CARTE DESTINATION

5.000 exemplaires

Travaillée en 2023 avec les Offices de tourisme, l'impression et la diffusion de la carte en 5.000 exemplaires s'est effectuée au printemps 2024. Sous l'angle du tourisme durable, la carte présente les coups de cœur et expériences à vivre de la destination, pour s'émerveiller, se ressourcer, flâner, savourer, ou encore profiter en famille !



UN GUIDE ETHIQUE ET DURABLE

Partenariat avec le guide TAO

Pour ce premier guide consacré 100% à la Vallée de l'Hérault présentant 170 expériences éthiques, le Pays Cœur d'Hérault a été partenaire et a participé au lancement le 12 juin.



LES CAMPAGNES RS SPONSORISEES

Budget de 3.500€

Dans le cadre du plan marketing 2024 en partenariat avec Hérault Tourisme, un budget commun pour l'achat de campagnes sponsorisées pour les réseaux sociaux est mutualisé avec les Offices de tourisme du Cœur d'Hérault (1.000€ par OTI + 500€ pour le Pays)



Communication numérique et opérations de promotion

Créé en 2018, le site www.languedoc-coeur-herault.fr permet de présenter le panel d'offres oenotouristiques de la destination. La fiche Tourinsoft de chaque professionnel y est répertoriée et classée par filière. Une carte interactive de la destination, les horaires d'ouvertures des caveaux, l'agenda des animations labellisées, ou bien encore la présentation des particularités de notre territoire (les vins, les paysages, les patrimoines, les hommes), brochures à télécharger, sont d'autant de contenus dont regorge le site Internet pour renseigner les visiteurs sur son séjour.

Le site est mis à jour tout au long de l'année, avec l'addition de nouveaux contenus en fonction de l'actualité et des saisons.

Le site internet en 2024

* Les statistiques du site internet ayant disparu suite à problème avec l'outil d'analyse, les données ci-dessous ne sont que partielles :

- **Pages vues** : environ 25 000
- **Pics utilisateurs** : Journée Européennes du Patrimoine, Agenda, Articles d'été, Fascinant Week-end (sponsorisé), fêtes de Noël
- **Tops des villes** : Paris, Montpellier, Lyon, Toulouse, Béziers, Marseille, Bordeaux, Nîmes, Clermont-l'Hérault
- **Supports utilisés** : Mobile, PC, Tablette



JOURNÉES EUROPÉENNES DU PATRIMOINE 2024

Accueil > Journées Européennes du Patrimoine 2024



Samedi et dimanche 20 & 21 septembre, les Journées Européennes du Patrimoine reviennent. De nombreux partenaires labellisés Vignobles & Découvertes en Languedoc, Cœur d'Hérault y participent... On vous laisse découvrir !

Nos suggestions

LE LAC, RIVES DE LIAUSSON : BALADE ET SPECTACLE

Le samedi 21

Lieu riche en biodiversité, le Salagou et ses particularités géologiques vous

FASCINANT WEEK-END 2024 - LES EXPÉRIENCES AU CŒUR DES DOMAINES VITICOLES

Accueil > À faire > Fascinant Week-end 2024 - Les expériences au cœur des domaines viticoles



Fascinant week-end 2024

Rendez-vous du jeudi 17 au dimanche 20 octobre 2024 en Languedoc Cœur d'Hérault pour vivre des expériences vigneronnes au cœur des Grands Sites : Salagou-Cirque de Mourèze, Cirque de Navacelles, Gorges de l'Hérault.

Profitez de l'été indien et des belles couleurs automnales de nos vignobles pour sillonner nos paysages et rencontrer des vigneronnes vigneronnes Vignobles & Découvertes passionnés et passionnants.

Cette année le Fascinant Week-End fête ses 11 ans sur la destination et nos professionnels du tourisme ont préparé des animations pour vous faire découvrir les vignobles du Languedoc et vous transmettre leurs passions.

- Des articles dédiés pour valoriser les offres tout au long de l'année (Saint-Valentin, les activités à faire pendant les vacances scolaires...)
- Mise en avant des pros dans les portraits
- Relai des actualités sur l'oenotourisme et sur le tourisme durable

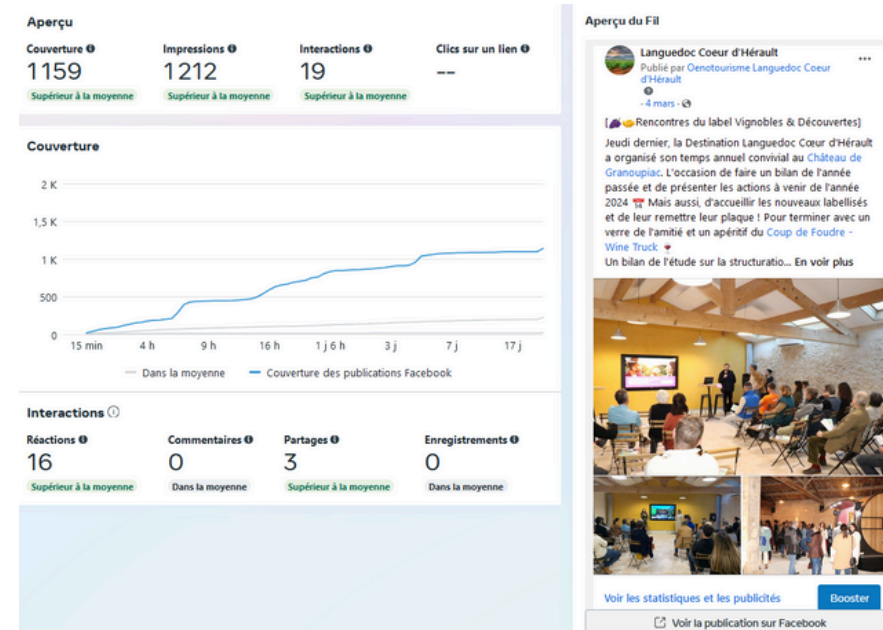
Exemples de pages créées en fonction des saisons et de l'actualité

Réseaux sociaux : statistiques 2024



- **2 113** followers (+79 en 2024)
- **64,2%** de femmes / **35,8%** d'hommes
- Tranches d'âges majoritaires : **45-54 ans**
- **Villes principales** : Montpellier, Clermont-l'Hérault, Béziers, Gignac, Lodève, Aniane, Saint-André de Sangonis
- **Couverture** : **185 300** (en baisse)
- **100 posts** réalisés sur l'année : relai de communication, campagnes de posts sponsorisés pour le Fascinant Week-End (une générale + les 4 thématiques de cette édition)

Top post Facebook 2024 : Retour sur les Rencontres du Label au Château de Granoupiac



- **2 602** followers (+52 en 2024)
- **60,3%** de femmes / **39,7%** d'hommes
- Tranches d'âges majoritaires : **35-44 ans**
- **Villes principales** : Montpellier, Paris, Béziers, Clermont-l'Hérault, Marseille
- **Couverture** : **3 618** (en hausse)
- **15 posts** réalisés sur l'année + reposts et partages en stories : contenu plus travaillé (beaucoup plus de couverture et d'engagement avec les Réels)

Top post Instagram 2024 : Le Réel récap sur l'éducteur de Vienne-Condrieu



Les évènementiels

Depuis plusieurs années, la destination *Languedoc, Cœur d'Hérault* s'est lancée dans la coordination d'évènementiels oenotouristiques d'ambition nationale, en fédérant les différents partenaires bénéficiaires de la marque autour d'offres originales et durables. Elle a également œuvré pour accompagner les évènements labellisés dans leur organisation et leur promotion.

Appui à la promotion des évènementiels labellisés

- Valorisation des évènementiels de l'été et de fin d'année (pages internet dédiées)
- Circulade en Terrasses du Larzac
- Musette & Bicyclette : participation aux réunions d'organisation, relai avec les vignerons
- Toutes caves ouvertes (Montpeyroux)
- Opération "Vendangeurs d'un jour" portée par les Vignerons Indépendants
- Couverture des animations du Fascinant Week-end
- Accompagnement de la préparation à l'évènement Max Rouquette à Fonjoia Saint Saturnin de Lucian



LE PRINTEMPS EST LÀ ET LES VACANCES AUSSI !

Accueil » Le printemps est là et les vacances aussi !



Le printemps est là et les vacances aussi !

LE DÉBUT DE LA SAISON EST LANCÉ, RETROUVEZ LES ACTIVITÉS À FAIRE EN FAMILLE OU ENTRE AMIS EN LANGUEDOC, CŒUR D'HERAULT.

VISITES DE DOMAINES, RANDONNÉES, ACTIVITÉS, VOUS TROUVEREZ LA SORTIE QUI VOUS CONVIENT !



BRUNCHS AU ROCHER DES FÉES

Retrouvez le brunch du Moulin du Rocher des fées le dimanche 7 avril !

Ce dimanche le thème sera : Livre - service.

Sur réservation par SMS : 06 78 00 68 12



LA GRANDE FÊTE VIGNERONNE DE RETOUR À MONTPEYROUX !

Toutes Caves Ouvertes revient dimanche 21 avril avec 20 domaines à découvrir au cœur du village de Montpeyroux, dans la Vallée de l'Hérault.

Depuis 26 ans, le 3ème dimanche d'avril résonne avec la fête populaire Toutes caves Ouvertes de Montpeyroux, qui réunit jusqu'à 5 000 personnes au pied du Mont Saint-Baudille.

Le visiteur est invité à déambuler dans les caves du village vigneron, piéton pour l'occasion, pour découvrir 20 domaines viticoles différents de l'AOP Languedoc Montpeyroux.

Infos pratiques

- Dimanche 21 avril 2024

- De 10h à 18h à Montpeyroux

- Kit de dégustation à 10 € : porte-verre, verre de dégustation gravé, livret d'accueil et

Coordination du “Fascinant Week-end”



[ZOOM] Le Fascinant Week-end 2024

- 15 animations créées pour l'événement, mobilisation des professionnels ++ cette année.
- 4 catégories d'animation : Au cœur des domaines viticoles / Autour de la gastronomie / Autour du patrimoine / Les randonnées au cœur du vignoble.
- 1 post Facebook pour chaque animation + un post sponsorisé par catégorie d'animation avec lien de l'article du site (couverture 235. 000 personnes / 4.200 clics générés)
- Relais de communication via Hérault Tourisme, le Comité Régional du Tourisme et la Fédération Nationale Vignobles & Découvertes
- Le public accueilli est principalement local, ou départemental et département limitrophe (Gard) sauf pour Musette & Bicyclette qui a accueilli des participants de tous département car événement de niche.
- Succès des animations gratuites ou abordables (- de 15€)
- Bilan mitigé pour les pros en raison des prévisions météo du week-end (-> beaucoup d'annulation de réservation sur les randonnées de personnes qui venaient de loin)



A RETENIR

- Ce qui fonctionne : les visites oeno + activités
- Cible géographique : à proximité de la destination
- Cibles : 55 > + 65 ans

Vers un nouveau format de l'événement national Vignobles & Découvertes

Lors d'une réunion de la Fédération National V&D le 4 décembre dernier, l'agence de communication qui travaillait sur la refonte de l'événement national annuel du label a dévoilé le nouveau nom, ainsi que le nouveau concept.

CONCEPT

- Un nouveau nom et une base-line : **Vignobles en Scène, les événements Vignobles & découvertes**
- La date du 3e week-end d'octobre est maintenue
- **3 temps forts distincts**
 - une conférence de presse à Paris réunissant plusieurs médias : presse / influenceurs / radios / TV
 - des temps forts en région : dîners / banquets insolites dans chaque destination
 - des animations organisées en 3 "collections" : **les gustatives, les immersives, les créatives**
- Nouveau logo simplifié que chaque destination pourra s'approprier (couleurs, visuels, etc)



OBJECTIFS

- Avoir un nom réellement identifiable pour l'événement qui fait référence au tourisme, aux vignobles et au label
- Créer des moments uniques pour ancrer l'événement (inédits et insolites)
- Renforcer le lien vin & gastronomie + attirer un public qui n'est pas forcément intéressé par l'oenotourisme
- Faire de Vignobles en Scène un moteur d'image du label, une véritable marque événementielle, un événement rare à ne pas manquer

Partenariat avec l'IGP Saint-Guilhem-le-Désert

Dans une démarche d'accompagner au mieux nos professionnels et de crédibilité du label, construire des partenariats et des actions avec les appellations et IGP du territoire constitue un axe important.

A ce titre, des opérations avec l'AOP Terrasses du Larzac avaient déjà été réalisées les années précédentes. De plus, le partenariat avec la destination Thau en Méditerranée va nous inciter à développer des actions avec des appellations qui rayonnent sur plusieurs destinations V&D.

- Participation à l'aménagement de la **Maison Flandres** pour la saison estivale, prêt de matériel, mise en avant du label sur site
- **Stand Vignobles & Découvertes lors de l'animation "Place au Terroir" de Gignac le 20 août** : animation dégustation, renseignements, présentation des documents d'appel du label
- **Organisation d'un jeu concours avec l'IGP Saint-Guilhem**, à visée internationale : financement d'une partie du lot (un des séjours à gagner en Vallée de l'Hérault) **lancement du concours en février 2025.**





ETUDES, PARTENARIATS & DEVELOPPEMENT

Étude d'accueil des camping-cars

En 2024, des enjeux liés à la fréquentation des campings cars et véhicules aménagés sont identifiés sur le territoire du Pays Cœur d'Hérault, notamment sur les trois Grands Sites de France labellisés (Navacelles, St Guilhem Vallée de l'Hérault, Salagou).

Cette question est inscrite dans les plans de gestion des 3 Grands Sites de France. Elle a aussi donné lieu à la mise en place d'un groupe de travail avec les élus de la communauté de communes du Lodévois & Larzac et d'une concertation technique à l'échelle du Pays Cœur d'Hérault.

Le Pays Cœur d'Hérault avec les trois offices de tourisme (Clermontais, Lodévois & Larzac, Vallée de l'Hérault) et les trois Grands sites de France du territoire, ont décidé de se doter d'une stratégie commune d'accueil des campings cars permettant d'agir de façon concertée sur la qualité d'accueil, l'insertion paysagère et sur l'équilibre territorial des équipements.

Cette stratégie commune permettrait dans un second temps d'accompagner les petites communes souhaitant créer des aires d'accueil de campings cars au travers du programme Leader porté par le Pays. Le Pays envisage à cet effet de lancer un appel à manifestation d'intérêt.

En partenariat avec Hérault Tourisme, le cabinet MLV Conseil a été retenu pour réaliser cette mission démarrée en novembre 2024 :

- Phase 1 : Mise à jour du cadre de référence de l'étude 2019 (chiffres, évolution des tendances, enjeux environnementaux, réglementation, modes de gestion...)
- Phase 2 : Schéma d'organisation de l'accueil des camping-cars et véhicules aménagés sur le territoire avec animation de 2 ateliers participatifs.
- Phase 2 et 3 : Identification des pistes pour améliorer la valorisation et la communication de l'offre sur le territoire.

L'étude devrait être finalisée en avril 2024.



Stage de groupe : Diagnostic préalable à la stratégie Tourisme durable

Dans le cadre d'un projet académique et professionnel impliquant des étudiants du Master Professionnel "Gestion des Territoires et Développement Local" (GTDL) de l'Université Paul Valéry, en partenariat avec le Centre Régional de la Productivité et des Études Économiques (CRPEE).

Le CRPEE, en tant qu'association loi 1901, s'attache à promouvoir la recherche dans les domaines économiques et sociaux liés à la région languedocienne. De son côté, le Master GTDL inclut dans son programme des ateliers de projet, visant à mettre les étudiants en situation réelle de mission auprès d'organismes locaux, tels que des collectivités territoriales ou des acteurs du développement local.

Cette année, les étudiants sont mobilisés sur une mission concrète auprès du Pays Cœur d'Hérault, dont l'objectif est de réaliser un diagnostic préalable à la mise en place d'une stratégie de tourisme durable. Ce travail représente une étape cruciale dans le cadre de la candidature du Pays au label Green Destination, qui valorise les territoires respectant des critères stricts en matière de durabilité environnementale, sociale et économique, tout en assurant la préservation du patrimoine naturel et culturel.

Pour mener à bien ce diagnostic, les étudiants devront :

- Un entretien auprès des partenaires : Offices de tourisme, chargées de mission Développement Durable des Communautés de Communes, Grands sites, Syndicat Centre Hérault, ADEME, Hérault Tourisme, Comité Régional Du Tourisme
- La réalisation d'un questionnaire auprès des professionnels du tourisme qui sera largement diffusé par nos 3 Offices de Tourisme à tous leurs partenaires.

Les ateliers de projet, se déroulant d'octobre 2024 à février 2025, sont encadrés par les enseignants de l'Université et se concluent par une restitution finale auprès du commanditaire. Cette restitution est prévue le 06/02/2025.



PARTICIPATION AUX PROJETS DES PARTENAIRES

La Mission Tourisme du Pays Cœur d'Hérault est impliquée dans différents projets portés par les partenaires à l'échelle locale, départementale, régionale et nationale.

En 2024, on peut noter l'implication dans les actions suivantes :

ÉCHELLE DEPARTEMENTALE

- Participation à l'Assemblée Générale d'Hérault Tourisme le 16/05
- Participation au COPIL Oenorando le 24/06
- Commission Marketing Hérault Tourisme le 10/10
- Suivi du projet Geoparc : Comité territorial 06/09, Comité stratégique, Commission Tourisme 17/10, Commission Médiation

COMITE RÉGIONAL DU TOURISME OCCITANIE

- Adhésion AU CRTLO
- Participation aux Assises de l'Agritourisme à Foix le 10/10
- Participation aux Convergences à Carcassonne du 18 au 20/10

FEDERATION NATIONALE VIGNOBLES & DÉCOUVERTES / ATOUT FRANCE

- Participation aux réunions de la Fédération et membre de la Commission Animation du label
- Visioconférence avec l'INAO sur le nom de la destination 10/07
- Participation à l'éductour national organisé en Provence Dracénie les 25 et 26/11

GRANDS SITES

- Participation aux Commissions du Grand Site Salagou - Mourèze / Contribution au dossier de candidature
- Participation aux instances du Grand Site Cirque de Navacelles
- Contribution au dossier de renouvellement de candidature du Grand Site Gorges de l'Hérault



ADRESSE POSTALE

9, rue de la Lucques, 34725 Saint-André-de-Sangonis

ADRESSE E-MAIL

tourisme@coeur-herault.fr

NUMÉRO DE TÉLÉPHONE

04 67 02 93 21

Suivez-nous !



SITE INTERNET

www.languedoc-coeur-herault.fr



FACEBOOK

@LanguedocCoeurHerault



INSTAGRAM

#languedoccoeurdherault

