



**Le label Vignobles & Découvertes renouvelé pour 3 ans !**

Les Rencontres du label  
Vignobles & Découvertes  
Jeudi 10 novembre 2022 – 18h

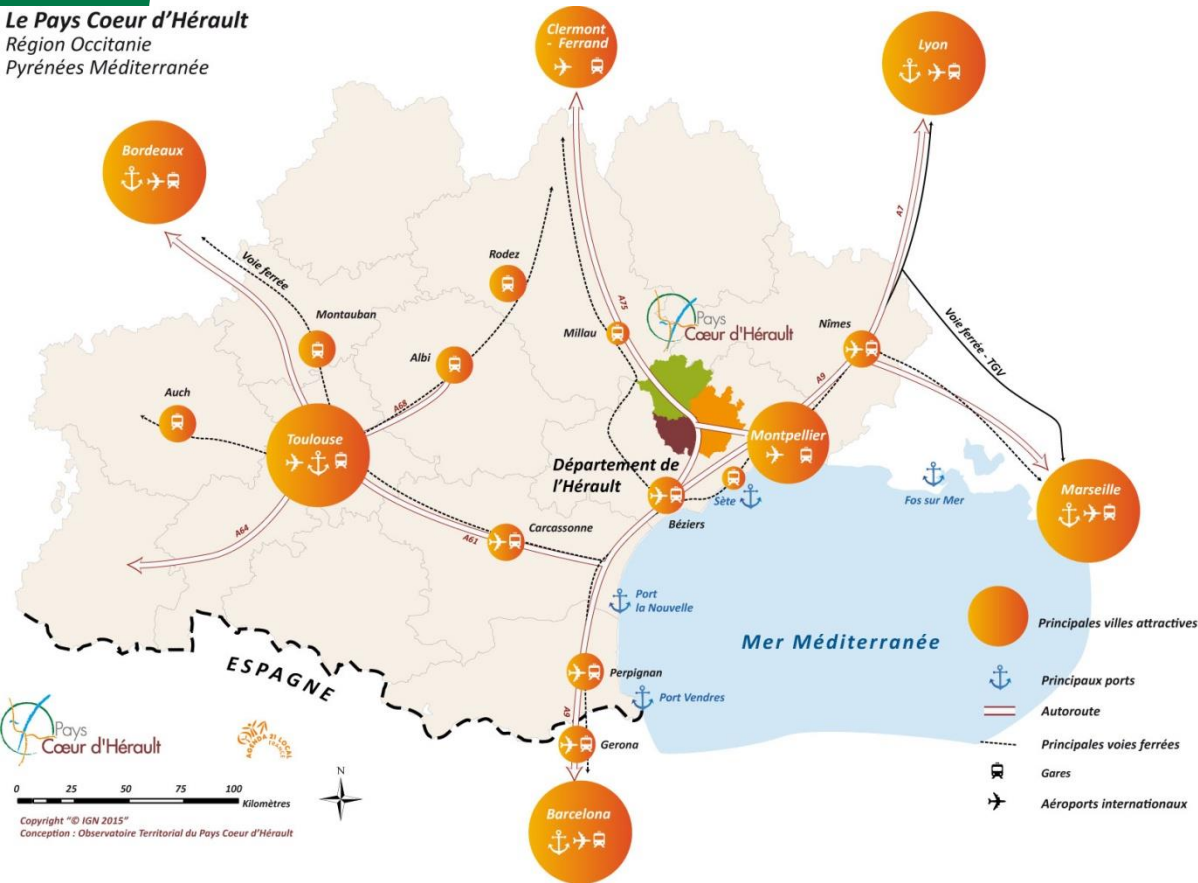


**LANGUEDOC**  
**COEUR**  
**D'HÉRAULT**



# La destination *Languedoc, Cœur d'Hérault*

Le Pays Cœur d'Hérault  
Région Occitanie  
Pyrénées Méditerranée



- ✓ 77 communes - 1,300km<sup>2</sup> - 21% du département de l'Hérault
- ✓ 2 Grands Sites de France labellisés, 1 en projet
- ✓ Bassin viticole : Languedoc  
10.000 ha de surface en vigne / 21% du sol agricole  
2 appellations spécifiques et 5 dénominations de l'AOP Languedoc  
3 IGP et 6 dénominations spécifiques  
153 caves viticoles / 33 labellisées  
43% des caveaux labellisés cultivent en BIO
- ✓ 2,7 millions de nuitées touristiques  
3 Offices de Tourisme Intercommunal  
7.206 lits en capacité d'hébergement marchand
- ✓ Un travail sur l'oenotourisme engagé depuis 2010



# Une gouvernance solide

*autour du label Vignobles & Découvertes*



**Pilote :  
Pays Cœur d'Hérault**

**Partenaires associés :  
les 3 OTI de la destination**

→ 1 comité technique mensuel

**Partenaires  
(consulaires, syndicats,  
collectivités...)**

**Professionnels  
labellisés**

**Référent touristique : Hérault Tourisme  
Référent viticole : CIVL**

↓  
Groupes de travail thématiques

↓  
1 Comité de Pilotage / an  
1 Rencontres du label / an

**2015**

Obtention Label Vignobles  
& Découvertes

**2019**

Obtention Renouvellement  
Vignobles & Découvertes

**2022**

Demande de  
renouvellement

# La stabilisation d'un réseau dynamique



122 professionnels impliqués

114



2018

112



2019

126



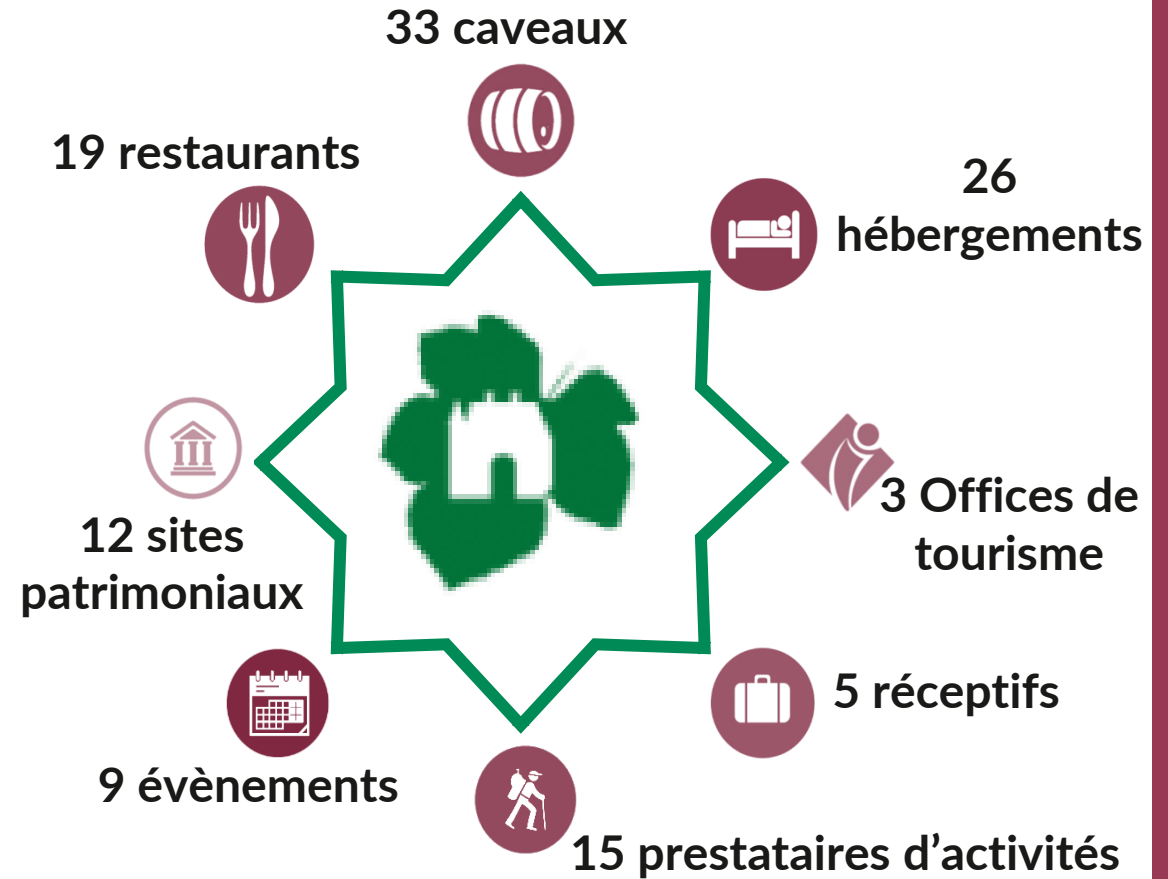
2020

122



2021

-32 sortants et +49 nouveaux partenaires durant ces 3 dernières années



Répartition des 122 professionnels labellisés par filière en 2021



# Bilan d'actions 2019-2021



# Animation du réseau

## Zoom sur 3 initiatives

- ✓ Organisation de 3 journées d'éducteurs internes
- ✓ Soutien aux professionnels labellisés pendant la crise
- ✓ Organisation de 4 ateliers participatifs dans le cadre du renouvellement du label



Languedoc Coeur d'Hérault

16 mai 2020 · 🌐

COVID-19 : LES CAVEAUX VIGNOBLES & DÉCOUVERTES S'ADAPTENT 🙌

Quoi de mieux qu'une bonne bouteille 🍷 pour accompagner votre repas 🍽️ ? Nos domaines et caves se mobilisent pour vous offrir le meilleur service possible.

Retrouvez sur notre site les dispositifs mis en place pour chacun :...  
[Voir plus](#)







Qualification du site web dédié  
Animation des réseaux sociaux



La participation au « Fascinant Week-end » en 2020 et 2021



De nouveaux outils  
« consommation responsable »

# Promotion & Communication

3 actions phares...

Après avoir doté la destination des tous les outils de communication dédiés, un travail sur l'offre lié au positionnement de la destination



Consacrés à la promotion de la destination



# Un nouveau concept oenotouristique né en *Languedoc, Cœur d'Hérault* « Le Comporte »

- ✓ 1 projet de coopération européenne engageant 4 territoires labellisés Vignobles & Découvertes
- ✓ 185 sacs à dos qui portent des valeurs esthétiques, durables et sociales
- ✓ 86 Ambassadeurs labellisés qui proposent déjà le concept
- ✓ Des outils de communication déployés



Projet finaliste des  
100 meilleurs offres  
oenotouristiques  
françaises  
sélectionnées par le  
Jury des Trophées de  
l'Oenotourisme



# Ecoute client et démarche de progrès

## Quelques exemples...

- ✓ Mise en place d'un questionnaire Qualité dans les Offices de tourisme partenaires
- ✓ Création d'une page dédiée sur le site internet avec questionnaire de satisfaction en ligne
- ✓ Veille avis client

*Un dispositif d'évaluation interne auprès des professionnels du réseau*

- ✓ *une enquête de satisfaction en ligne*
- ✓ *4 ateliers participatifs pour évaluer et co-construire le nouveau plan d'actions*

*→ Soit 80% de participation*

★ **100%** des répondants souhaitent poursuivre leur adhésion au label Vignobles & Découvertes

## ATELIERS PARTICIPATIFS



14 mars  
21 mars  
04 avril  
11 avril

2022

4 matinées pour  
(re)penser les  
3 prochaines  
années



## # Une ambition

Inscrire le  
*Languedoc, Cœur  
d'Hérault* au rang  
des destinations  
oenotouristiques  
françaises  
reconnues, en  
s'appuyant sur la  
marque Vignobles  
& Découvertes



« On ne boit pas le vin,  
on le partage »



# Stratégie & plan d'actions 2022-2025



# Stratégie

## # La promesse

“Vivre dans des cadres paysagers spectaculaires et préservés une expérience de partage des diverses formes d'excellence viticole, de découverte de patrimoines culturels et viti-culturels uniques et de rencontres conviviales avec les habitants”

## Affirmer un Oenotourisme durable

*Languedoc, Cœur  
d'Hérault*

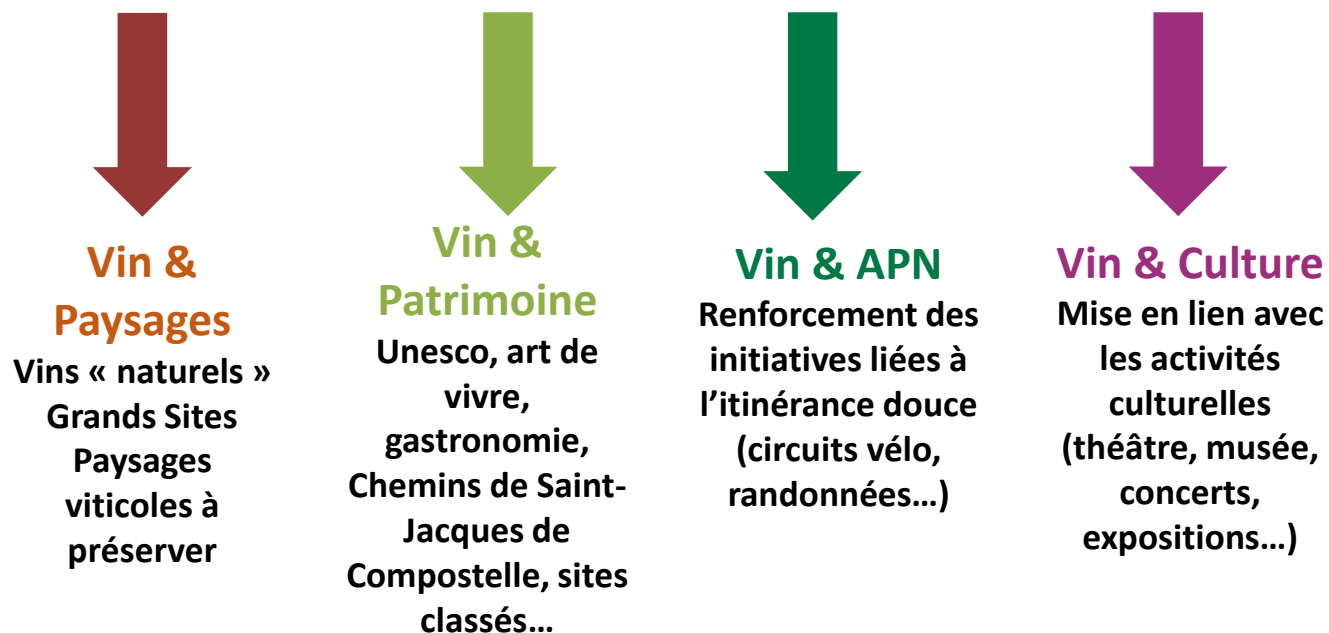
*Une destination  
« Slow »*

*Vivre une expérience  
« PRENEZ LE TEMPS »*

### 2 axes transversaux :

- ✓ Développer le numérique
- ✓ Promouvoir la consommation responsable

### S'appuyer sur 4 thématiques identitaires :



# Plan d'actions

3 axes de travail / 25 actions

## Objectifs :

- ✓ Mieux se connaître
- ✓ Qualifier
- ✓ Informer



**Exemple :** Afterwork « Rencontres de l'Oeno » dans un restaurant labellisé

Animation  
du réseau

Ecoute  
client et  
démarche  
progrès

**Exemple :** Enquête auprès des labellisés pour mieux comprendre leurs freins et motivations

## Objectifs :

- ✓ Renforcer
- ✓ Dynamiser
- ✓ Soutenir

Promotion et  
communication

## Objectifs :

- ✓ Accompagner
- ✓ Observer
- ✓ Evaluer

**Exemple :** Créations d'offres commercialisables





# Moyens humains & financiers

Des moyens consolidés



3 agents participent à la mise en œuvre du plan d'actions Vignobles & Découvertes :



1 Chargé(e) d'Oenotourisme à temps complet pour l'animation du label Vignobles & Découvertes



1 Chargée de mission « Tourisme durable » qui accompagne les labellisés vers la transition



1 Responsable de Pôle qui assure les aspects stratégiques et financiers, les partenariats et la coordination globale du plan d'actions



Appui du Directeur et des Pôles :

- ✓ Aménagement (volet « paysages », cartographie, observatoire)
- ✓ Santé (prévention, consommation responsable)
- ✓ Economie (accompagnement des professionnels)
- ✓ Moyens généraux (programme européen Leader)



Temps d'agents dédié dans les 3 OTI :

- ✓ Recrutement des professionnels
- ✓ Qualification
- ✓ Suivi des actions



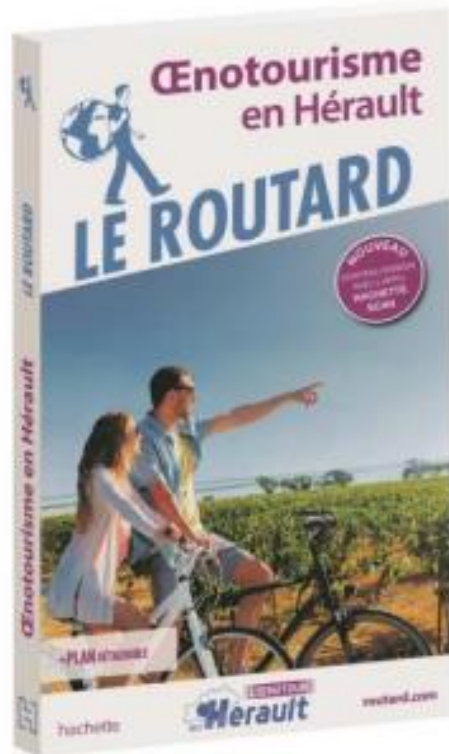
Offices de  
Tourisme  
de France

## UN « SAVOIR-FAIRE » : partenarial et innovant

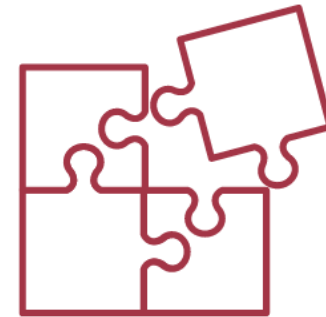
- Une animation performante et inspirante
- Un réseau d'ambassadeurs solidaire et dynamique
- Une coopération créative et innovante



# Un plein pays de vignes ... porté par un label national



- **Emboitement des oeno-stratégies institutionnelles**



- **Vers un OENO-Tourisme durable & responsable**





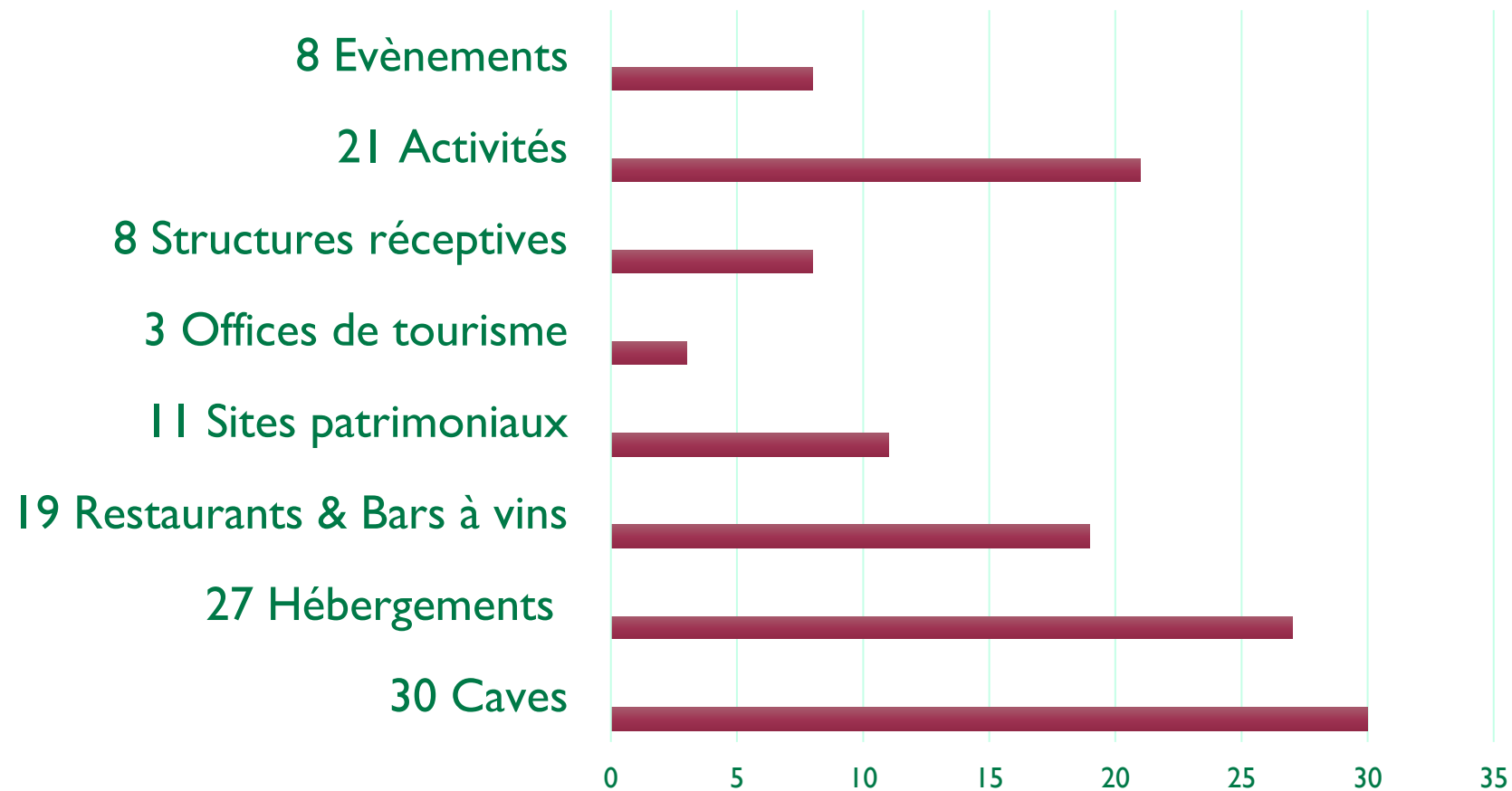
# Le label Vignobles & Découvertes renouvelé pour 3 ans !

- ✓ 06 mai 2022 : Dépôt du dossier de demande de renouvellement
- ✓ 30 mai 2022 : Audition de renouvellement devant le Conseil Supérieur de l'Oenotourisme
- ✓ 20 juillet 2022 : Attribution officielle du renouvellement Vignobles & Découvertes pour la destination



# Synthèse des labellisations (novembre 2022)

## Le nombre de labellisés par filière



**127**  
labellisés





# Quels mouvements du label Vignobles & Découvertes en Languedoc, Cœur d'Hérault en 2022 ?



102

renouvellements

20

ont quitté le label



DOMAINE CAPITELLE DES SALLES  
DOMAINE DE LA GRANDE SIESTE  
DOMAINE LE MAS DES ARMES  
TOURS ET TERROIRS GIGNAC



GITE CŒUR D'HERAULT  
GÎTE LES TERRES SAUVAGES DU SALAGOU  
LE MOULIN DE L'OLIVIER  
GÎTE VIGNERON CAPITELLE DES SALLES  
MAISON DES COCALIERES



AUBERGE DU LAC  
LA FAMOURETTE  
LA PALOMBE  
LA RESERVE  
L'ALCHIMIE  
LA MERIDIENNE DES SENS



LUDIVINUM  
ECOLE BUISSONNIERE-RANDOLARZAC



LE PRINTEMPS FETE SES VIGNERONS  
LA RONDE DES CAVES  
JAZZ AND WINE

Bienvenue aux

25

nouveaux labellisés !



**MAS DES ROMPUDES** St-Bauzille de la Sylve



**HOSTEL LE DIABLOTIN** St-Jean de Fos  
**LA BERGERIE DES REVES** Puéchabon

**O CHAI D'ŒUVRES** Campagnan

**CAMPING DES SOURCES** Soubès

**GÎTE DES RUFFES BALQUIEROISES**

St Jean de la Blaquièrre

**CHÂTEAU DE GRANOUPAC** St-André-de-Sangonis



**BRASSERIE DU PONT DU DIABLE** Aniane

**LE GRAND MINUSCULE** Lodève

**LA FONTAINE** Lodève

**LA MUSE'BROC** Lodève

**SOUKA** Aniane

**FACTORY** Le Bosc



**MUSEE DE LODEVE** Lodève



**OFFICE DE TOURISME LODEVOIS & LARZAC**

**MONTPELLIER WINE TOURS** Villeveyrac

**LES PEPITES DU SUD** Narbonne



**CANOE RAPIDO** St-André-de-Sangonis

**LE ROCHER DES FEES** Vendémian

**SCOOT AND GAU** St-Jean-de-Fos

**SUR LA ROUTE DES VINS DU LANGUEDOC,  
CŒUR D'HERAULT**

**DOMAINE DE LA GRANDE SIESTE** Aniane

**O'BOUEES** Ceyras



**VINOTRAIL** Montpeyrroux

**CIRCULADE EN TERRASSES DU LARZAC** St-

André-de-Sangonis



## Table-ronde

# Le Coeur d'Hérault à la reconquête de ses patrimoines viticoles

Animée par Florence MONFERRAN

**Historienne, chercheuse diplômée de l'université Jean-Jaurès à Toulouse, vigneronne aujourd'hui près de Montpellier, Florence Monferran s'attache depuis une dizaine d'années à mettre en lumière des patrimoines et des terroirs de grande qualité, des vins et des cépages du Languedoc.**

**En 2020, elle a fait paraître l'ouvrage « Le Breuvage d'Héraclès » aux éditions Privat.**

