

LES FRUITS D'UN ENGAGEMENT COLLECTIF



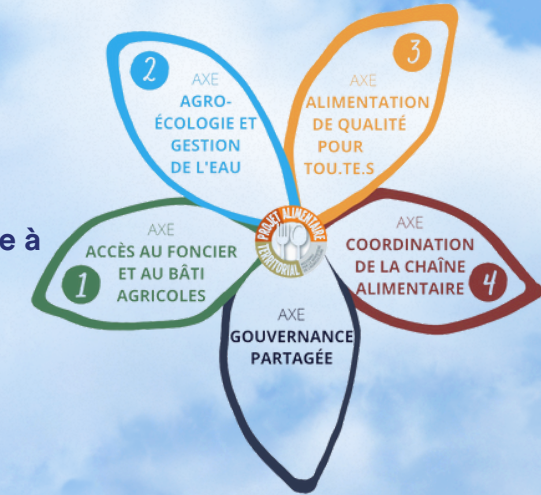
UN TERRITOIRE QUI SE CULTIVE, NOTRE PLAN POUR 2025-2026



Chaque saison nous rapproche un peu plus d'un territoire durable, où chacun.e trouve sa place et sa légitimité. Continuons à cultiver ensemble !

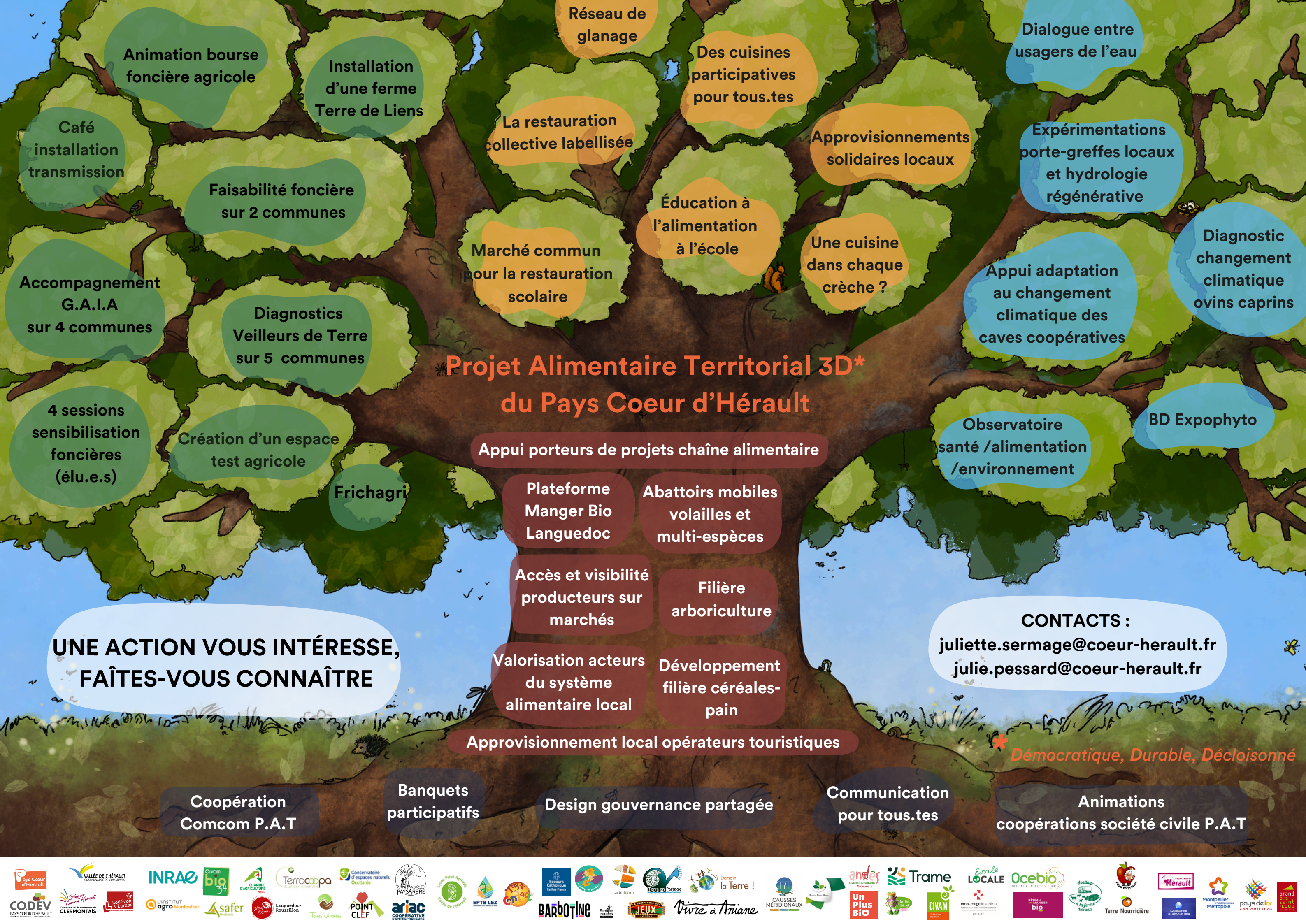
Nous avons semé, pris soin et cultivé. Découvrez les bénéfices déjà récoltés : des initiatives concrètes, des impacts durables et une alimentation de qualité pour toutes et tous. Continuons à nourrir ce chemin ensemble !

Depuis 2019, le PAT du Pays Cœur d'Hérault a progressé grâce à la collaboration d'élu.e.s, citoyen.ne.s et partenaires. Ce livret présente le plan d'actions 2025-2026 pour un territoire nourricier, accessible et durable.



LES TRAVAUX QUI L'ONT NOURRI





Projet Alimentaire Territorial 3D* du Pays Coeur d'Hérault

Appui porteurs de projets chaîne alimentaire

Plateforme Manger Bio Languedoc

Abattoirs mobiles volailles et multi-espèces

Accès et visibilité producteurs sur marchés

Filière arboriculture

Valorisation acteurs du système alimentaire local

Développement filière céréales-pain

Approvisionnement local opérateurs touristiques

Coopération Comcom P.A.T

Banquets participatifs

Design gouvernance partagée

Communication pour tous.tes

Animations coopérations société civile P.A.T

Animation bourse foncière agricole

Installation d'une ferme Terre de Liens

Réseau de glanage

Des cuisines participatives pour tous.tes

Dialogue entre usagers de l'eau

Café installation transmission

La restauration collective labellisée

Approvisionnements solidaires locaux

Expérimentations porte-greffes locaux et hydrologie régénérative

Faisabilité foncière sur 2 communes

Éducation à l'alimentation à l'école

Une cuisine dans chaque crèche ?

Diagnostic changement climatique ovins caprins

Accompagnement G.A.I.A sur 4 communes

Diagnostics Veilleurs de Terre sur 5 communes

Marché commun pour la restauration scolaire

Appui adaptation au changement climatique des caves coopératives

4 sessions sensibilisation foncières (élu.e.s)

Création d'un espace test agricole

Frichagri

Observatoire santé /alimentation /environnement

BD Expophyto

UNE ACTION VOUS INTÉRESSE,
FAÎTES-VOUS CONNAÎTRE

CONTACTS :
juliette.sermage@coeur-herault.fr
julie.pessard@coeur-herault.fr

Démocratique, Durable, Décloisonné